

19-25 SEPTEMBRE 2022

AU TRAVAIL,
ON S'Y REND
AUTREMENT !



challengemobilite-bfc.fr

**CHALLENGE
DE LA MOBILITÉ**
Bourgogne-Franche-Comté

RÉSULTATS DU TERRITOIRE

de Vesoul Agglomération

Organisé par



En partenariat avec



19-25 SEPTEMBRE 2022

challengemobilite-bfc.fr

**CHALLENGE
DE LA MOBILITÉ**

Bourgogne-Franche-Comté



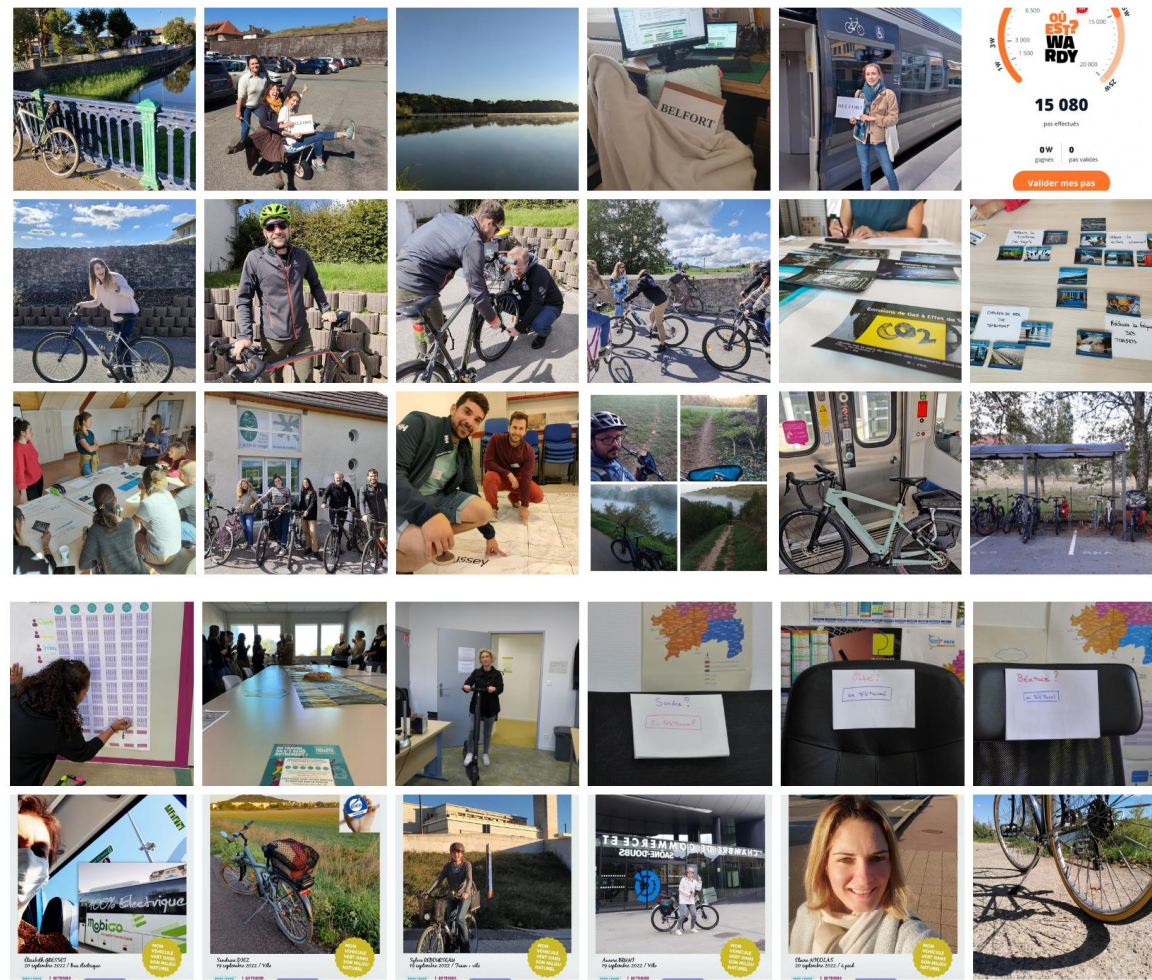
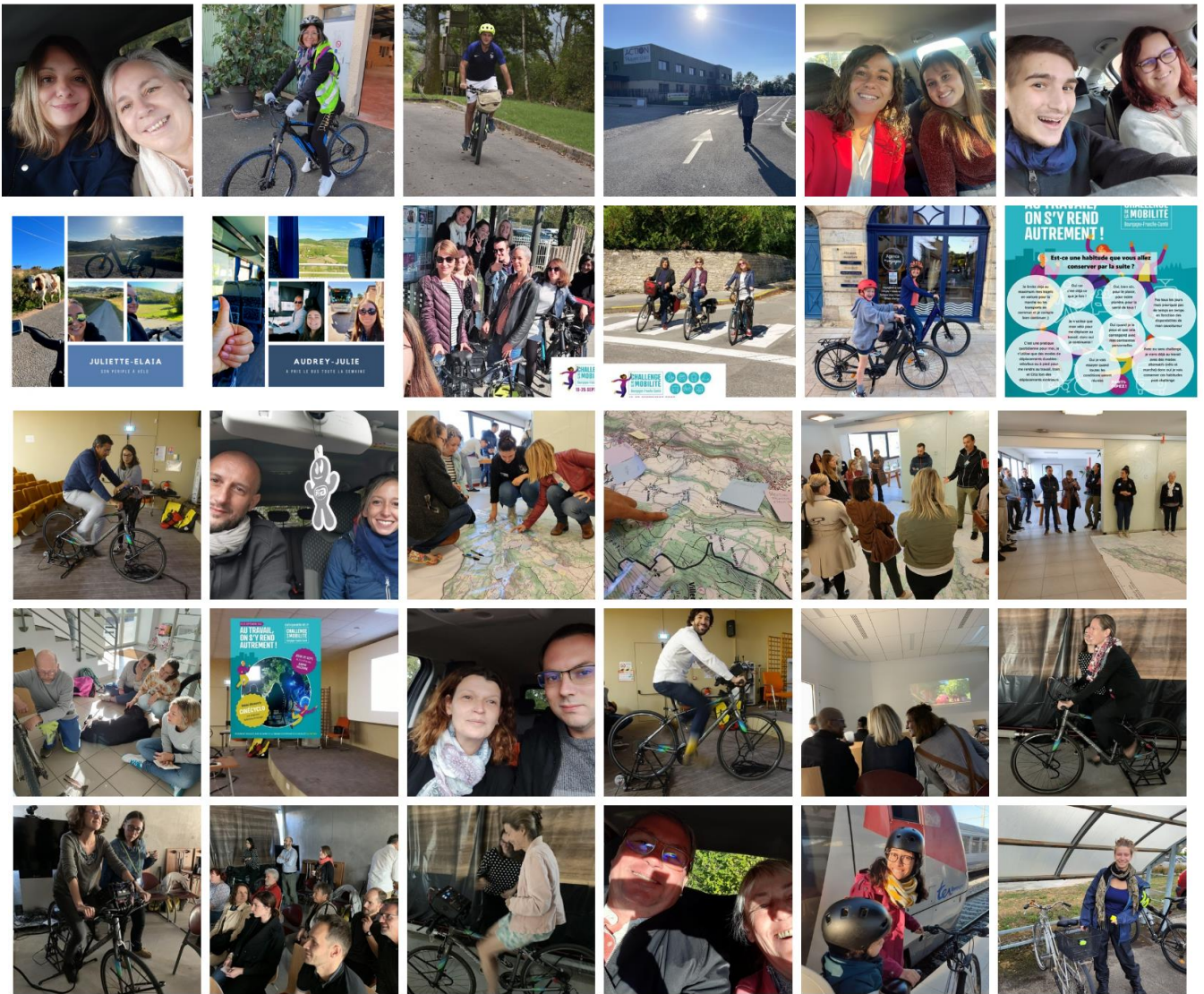
Résultats régionaux



19-25 SEPTEMBRE 2022

AU TRAVAIL, ON S'Y REND AUTREMENT !

Aperçu en BFC



JULIETTE-ELAÏA
SON PAYS A BELL

AUDREY-JULIE
A PAYS DE BUXY, TOUTE LA SEMAINE

NOUS TRAVAILONS ON S'Y REND AUTREMENT !

Est-ce une habitude que vous allez conserver par la suite ?

- La bicyclette est un mode de transport écologique et économique.
- Le vélo est un moyen de transport sain et agréable.
- Le vélo est un moyen de transport sûr et fiable.
- Le vélo est un moyen de transport polyvalent et adaptable.
- Le vélo est un moyen de transport accessible à tous.
- Le vélo est un moyen de transport agréable et amusant.
- Le vélo est un moyen de transport pratique et efficace.
- Le vélo est un moyen de transport sain et agréable.
- Le vélo est un moyen de transport sûr et fiable.
- Le vélo est un moyen de transport polyvalent et adaptable.
- Le vélo est un moyen de transport accessible à tous.
- Le vélo est un moyen de transport agréable et amusant.
- Le vélo est un moyen de transport pratique et efficace.

AU TRAVAIL, ON S'Y REND AUTREMENT !

CHALLENGE MOBILITE

19-25 SEPTEMBRE 2022

0 pas effectués

0 pas validés

Valider mes pas

CHALLENGE MOBILITE

19-25 SEPTEMBRE 2022

0 pas effectués

0 pas validés

Valider mes pas

CHALLENGE MOBILITE

19-25 SEPTEMBRE 2022

0 pas effectués

0 pas validés

Valider mes pas

CHALLENGE MOBILITE

19-25 SEPTEMBRE 2022

0 pas effectués

0 pas validés

Valider mes pas

CHALLENGE MOBILITE

19-25 SEPTEMBRE 2022

0 pas effectués

0 pas validés

Valider mes pas

CHALLENGE MOBILITE

19-25 SEPTEMBRE 2022

0 pas effectués

0 pas validés

Valider mes pas

CHALLENGE MOBILITE

19-25 SEPTEMBRE 2022

0 pas effectués

0 pas validés

Valider mes pas

CHALLENGE MOBILITE

19-25 SEPTEMBRE 2022

0 pas effectués

0 pas validés

Valider mes pas

CHALLENGE MOBILITE

19-25 SEPTEMBRE 2022

0 pas effectués

0 pas validés

Valider mes pas

CHALLENGE MOBILITE

19-25 SEPTEMBRE 2022

0 pas effectués

0 pas validés

Valider mes pas

CHALLENGE MOBILITE

19-25 SEPTEMBRE 2022

0 pas effectués

0 pas validés

Valider mes pas

19-25 SEPTEMBRE 2022

AU TRAVAIL, ON S'Y REND AUTREMENT !



CHALLENGE DE LA MOBILITÉ
Bourgogne-Franche-Comté | challengemobilite-bfc.fr

► Résultats en Bourgogne Franche-Comté



2^e

édition

- 30 territoires engagés
- 204 établissements inscrits
- 3 900 participants
- 532 338 km alternatifs

19-25 SEPTEMBRE 2022

AU TRAVAIL, ON S'Y REND AUTREMENT !



CHALLENGE DE LA MOBILITÉ

Bourgogne-Franche-Comté | challengemobilite-bfc.fr

► Les territoires engagés

Pour la seconde édition du Challenge de la Mobilité BFC

20

Communautés de Communes

7

Communautés d'Agglomération

2

Communautés Urbaines et Métropoles

1

EPCI Supra

CÔTE D'OR (3)

- Dijon Métropole
- CC Plaine Dijonnaise
- CC Rives de Saône

SAÔNE ET LOIRE (3)

- Grand Chalon
- Mâconnais Beaujolais Agglomération
- CC du Clunisois

HAUTE-SAONE (4)

- CA Vesoul
- CC Terres de Saône
- CC Val de Gray
- CC Rahin et Chérimont

YONNE (7*)

- CA Auxerrois
- CC Avallon-Vézelay-Morvan
- Grand Sénonais
- CC du Jovinien
- CC de l'Aillantais en B.
- CC de Puisaye Forterre*
- CC du Gatinais en B.

DOUBS (9)

- CC Portes du Haut-Doubs
- CC Pays de Maïche
- CC Plateau du Russey
- Grand Besançon Métropole
- CC des 2 Vallées Vertes
- CC du Doubs Baumois
- CC de Sancey Belleherbe
- CC du Val de Morteau
- CC Loue Lison

NIEVRE (2*)

- CA Nevers
- CC de Puisaye Forterre*

TERRITOIRE DE BELFORT (1)

- SMTC Territoire de Belfort

JURA (2)

- ECLA – Lons Agglomération
- CC Haut-Jura Arcade

19-25 SEPTEMBRE 2022

AU TRAVAIL, ON S'Y REND AUTREMENT !

CHALLENGE DE LA MOBILITÉ

Bourgogne-Franche-Comté | challengemobilite-bfc.fr



► Les établissements participants

Pour la seconde édition du Challenge de la Mobilité BFC



49,5%

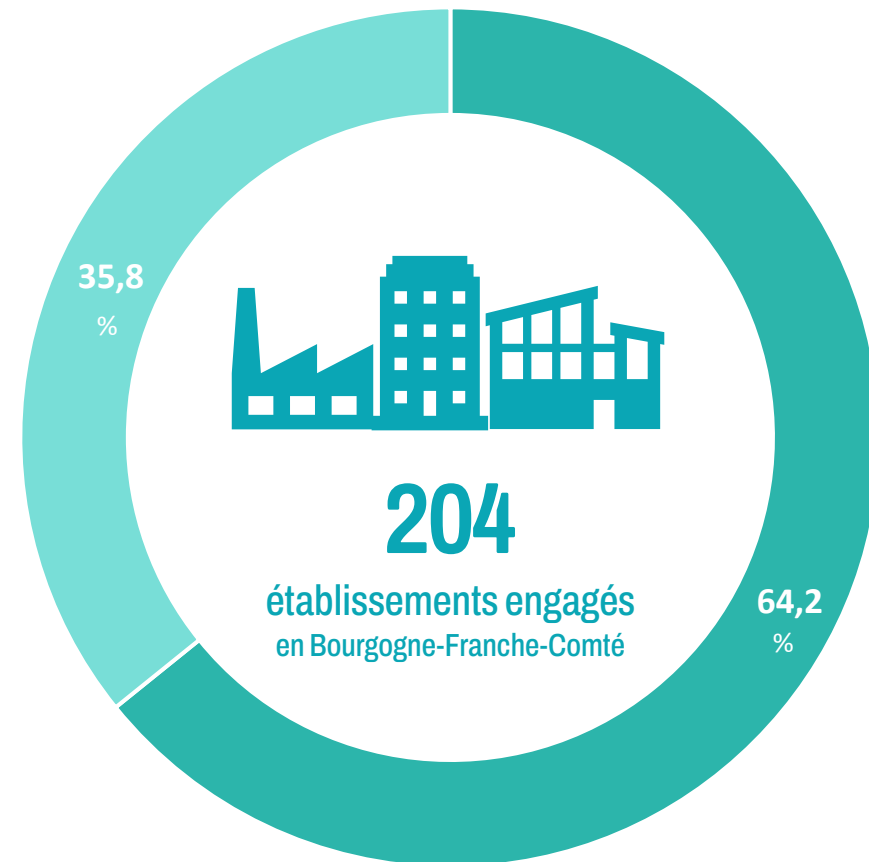
Report modal régional

7 606

Trajets en report modal de la voiture individuelle vers des modes de transports alternatifs

15 367

Trajets réalisés pendant le challenge



■ Dont établissements privés

■ Dont établissements publics

19-25 SEPTEMBRE 2022

AU TRAVAIL, ON S'Y REND AUTREMENT !

CHALLENGE DE LA MOBILITÉ

Bourgogne-Franche-Comté | challengemobilite-bfc.fr



► Répartition par mode de déplacement (km) en Bourgogne-Franche-Comté



11,2 %

Des déplacements pendant le challenge
→ VÉLO



4,4 %

des déplacements pendant le challenge
→ BUS



1 %

des déplacements pendant le challenge
→ TRAMWAY



24,6 %

des déplacements pendant le challenge
→ COVOITURAGE



27,1 %

des déplacements pendant le challenge
→ TRAIN



1,9 %

des déplacements avec AUTRES
MODES ALTERNATIFS
(trottinettes, skate, etc.)



2,5 %

des déplacements pendant le challenge
→ MARCHÉ



21,7 %

des déplacements économisés
→ TÉLÉTRAVAIL



1,5 %

des déplacements économisés
→ CAR INTERURBAIN



0,8 %

des déplacements économisés
→ TROTINETTE



3,3 %

des déplacements économisés
→ AUTRES TRAJETS ÉVITÉS

19-25 SEPTEMBRE 2022

challengemobilite-bfc.fr

CHALLENGE
DE LA MOBILITÉ

Bourgogne-Franche-Comté

Résultats du territoire



19-25 SEPTEMBRE 2022

AU TRAVAIL, ON S'Y REND AUTREMENT !

► Résultats sur le territoire de la communauté d'agglomération de Vesoul



7

établissements
engagés



14 125,67 km

parcours en mode
alternatifs



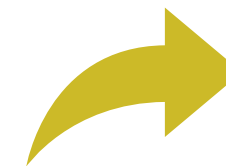
95

super-participants



313

Trajets effectués pendant
le challenge de la mobilité



60,7 %

de report modal sur le
territoire

CHALLENGE DE LA MOBILITÉ

Bourgogne-Franche-Comté | challengemobilite-bfc.fr



19-25 SEPTEMBRE 2022

AU TRAVAIL, ON S'Y REND AUTREMENT !



CHALLENGE DE LA MOBILITÉ
Bourgogne-Franche-Comté | challengemobilite-bfc.fr

► Répartition par mode de déplacement (km)

Sur le territoire de la communauté d'agglomération de Vesoul



1,89 %

des déplacements pendant
le challenge
→ MARCHÉ



24,76 %

des déplacements
économisés
→ TÉLÉTRAVAIL



0,89 %

des déplacements pendant
le challenge
→ TROTTINETTE



4,67 %

Des déplacements
pendant le challenge
→ VÉLO



7,63 %

des déplacements pendant
le challenge
→ BUS



0,75 %

des déplacements avec
AUTRES MODES
ALTERNATIFS (rollers,
skate, cheval, etc.)



0,17 %

des déplacements pendant
le challenge
→ TRAMWAY



18,21 %

des déplacements pendant
le challenge
→ COVOITURAGE



37,47 %

des déplacements pendant
le challenge
→ TRAIN



0 %

Des déplacements pendant le
challenge
→ CAR INTERURBAIN



3,56 %

des déplacements pendant
le challenge
→ AUTRETRAJETS
ÉVITÉS

19-25 SEPTEMBRE 2022

challengemobilite-bfc.fr

CHALLENGE
DE LA MOBILITÉ

Bourgogne-Franche-Comté

Palmarès

de la communauté d'agglomération
de Vesoul



19-25 SEPTEMBRE 2022

AU TRAVAIL, ON S'Y REND AUTREMENT !

CHALLENGE DE LA MOBILITÉ

Bourgogne-Franche-Comté | challengemobilite-bfc.fr



► Rappels des critères de sélection des gagnants

Territoires



Les établissements gagnants seront ceux qui présentent **la plus grande proportion de participants au regard de l'effectif total de l'établissement**. Les ex-aequo seront départagés en prenant en compte l'entreprise qui aura fait le plus grand nombre de kilomètres en report vers un mode alternatif (marche, vélo, transport en commun, covoiturage, télétravail).

Un gagnant sera désigné dans chacune des catégories suivantes sur chaque territoire :

Métropoles et communauté urbaine :

- De 1 de 9 salariés
- De 10 à 49 salariés
- De 50 à 249 salariés
- De 250 à 999 salariés
- Plus de 1000 salariés

Communautés d'agglomération :

- De 1 de 9 salariés
- De 10 à 49 salariés
- De 50 à 249 salariés
- Plus de 250 salariés

Communautés de communes :

- De 1 à 9 salariés
- De 10 à 49 salariés
- Plus de 50 salariés

Région



D'autre part, un jury régional composé des organisateurs et partenaires du Challenge désignera un établissement gagnant dans chaque catégorie suivante, tout territoire confondu :

- prix "vélo" score = somme des trajets réalisés en report vers le vélo/nombre de participants de l'établissement+ taux de participation de l'établissement
- prix "transports co" score = somme des trajets réalisés en report vers les transports en commun/nombre de participants de l'établissement + taux de participation de l'établissement
- prix "territoires ruraux" score = somme des trajets réalisés pendant le challenge, tous transports alternatifs confondus /nombre de participants de l'établissement + taux de participation de l'établissement
- prix "coup de cœur" (initiatives innovantes ou originales dans la mobilisation et l'animation du challenge, sur dossier à transmettre avant le 5 octobre 2022)

19-25 SEPTEMBRE 2022

challengemobilite-bfc.fr

**CHALLENGE
DE LA MOBILITÉ**

Bourgogne-Franche-Comté

Merci à tous !

Pour votre participation, votre engagement dans cette seconde édition !

Événement organisé par : l'ADEME BFC

En partenariat avec : la Région BFC, la DREAL, la CCI, et la CMA

Organisé par



En partenariat avec



En partenariat avec les territoires suivants :

