

19-25 SEPTEMBRE 2022

AU TRAVAIL,
ON S'Y REND
AUTREMENT !



challengemobilite-bfc.fr

**CHALLENGE
DE LA MOBILITÉ**
Bourgogne-Franche-Comté

RÉSULTATS DU TERRITOIRE

de la CC du Jovinien

Organisé par



En partenariat avec



19-25 SEPTEMBRE 2022

challengemobilite-bfc.fr

**CHALLENGE
DE LA MOBILITÉ**

Bourgogne-Franche-Comté



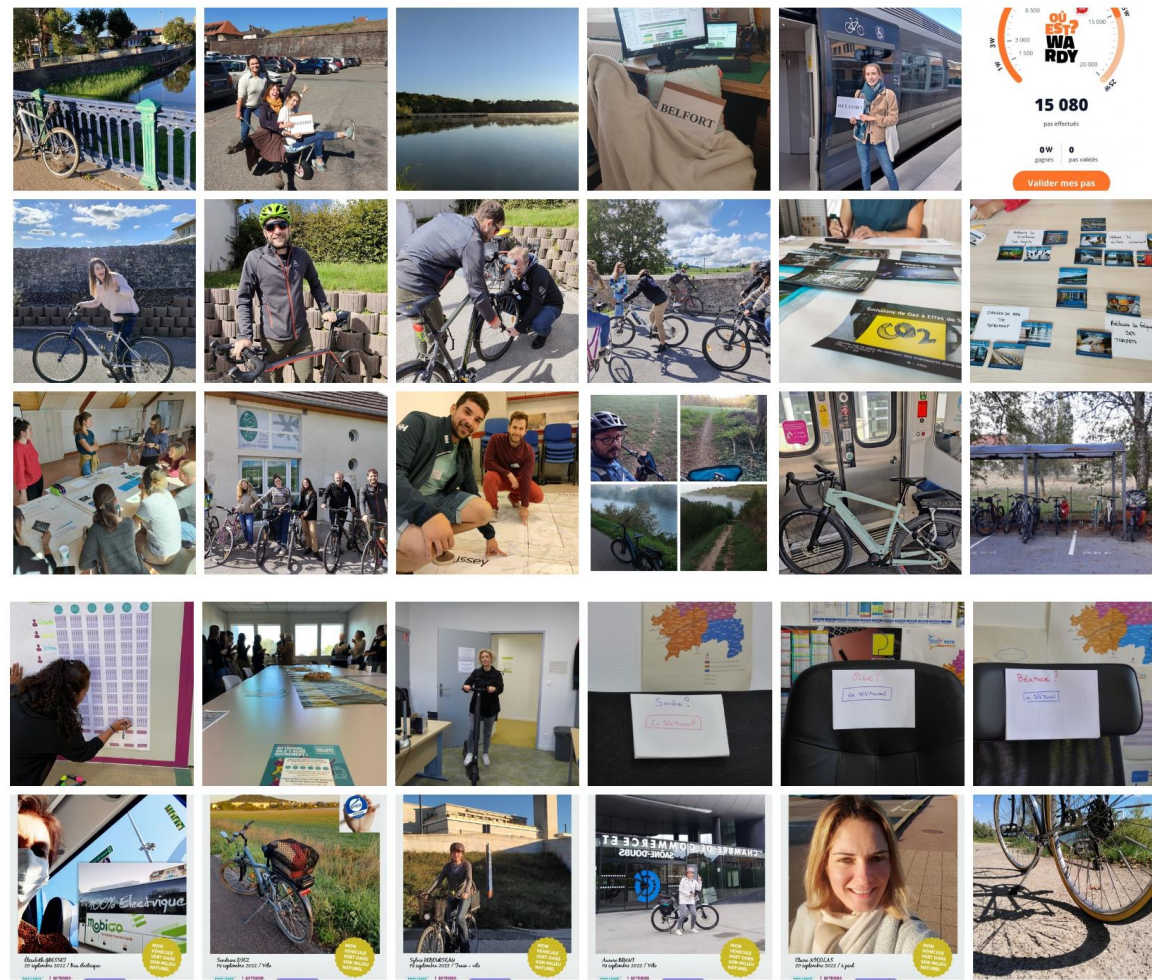
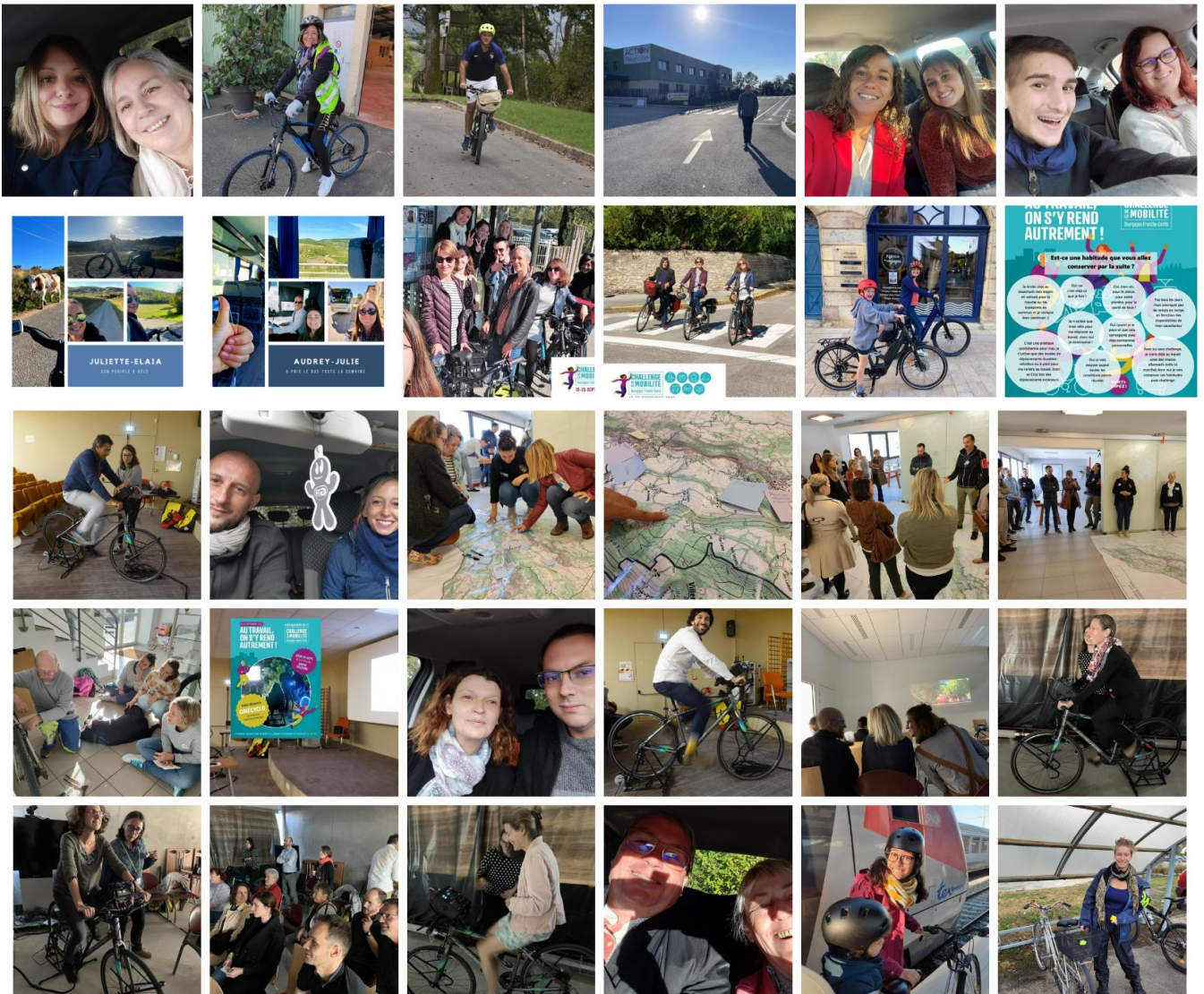
Résultats régionaux



19-25 SEPTEMBRE 2022

AU TRAVAIL, ON S'Y REND AUTREMENT !

Aperçu en BFC



NOUS PROPOSONS ON S'Y REND AUTREMENT !

Est-ce une habitude que vous allez conserver par la suite ?

- La bicyclette est un mode de transport écologique et économique.
- Le vélo est un moyen de transport sain et agréable.
- Le vélo est un moyen de transport sûr et fiable.
- Le vélo est un moyen de transport pratique et polyvalent.
- Le vélo est un moyen de transport accessible à tous.
- Le vélo est un moyen de transport qui permet de découvrir son territoire.
- Le vélo est un moyen de transport qui permet de réduire son empreinte carbone.
- Le vélo est un moyen de transport qui permet de gagner du temps.
- Le vélo est un moyen de transport qui permet de faire du sport.
- Le vélo est un moyen de transport qui permet de se faire plaisir.

JULIETTE-ELAIA
100 PAS EN 10 JOURS

AUDREY-JULIE
A PARTIR DE 100 PAS, LA SEULE

100 PAS EN 10 JOURS

100 PAS EN 10 JOURS

100 PAS EN 10 JOURS

100 PAS EN 10 JOURS

100 PAS EN 10 JOURS

100 PAS EN 10 JOURS

100 PAS EN 10 JOURS

100 PAS EN 10 JOURS

100 PAS EN 10 JOURS

100 PAS EN 10 JOURS

100 PAS EN 10 JOURS

100 PAS EN 10 JOURS

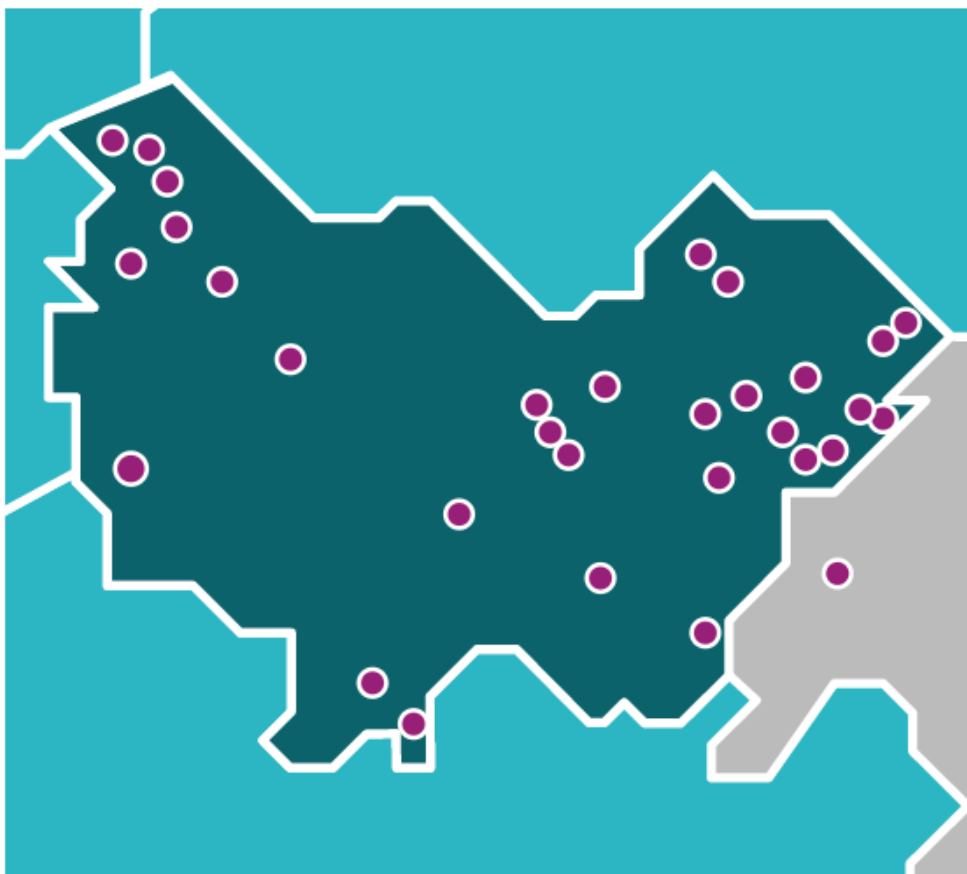
19-25 SEPTEMBRE 2022

AU TRAVAIL, ON S'Y REND AUTREMENT !



CHALLENGE DE LA MOBILITÉ
Bourgogne-Franche-Comté | challengemobilite-bfc.fr

► Résultats en Bourgogne Franche-Comté



2^e

édition

- 30 territoires engagés
- 204 établissements inscrits
- 3 900 participants
- 532 338 km alternatifs

19-25 SEPTEMBRE 2022

AU TRAVAIL, ON S'Y REND AUTREMENT !



CHALLENGE DE LA MOBILITÉ

Bourgogne-Franche-Comté | challengemobilite-bfc.fr

► Les territoires engagés

Pour la seconde édition du Challenge de la Mobilité BFC

20

Communautés de Communes

7

Communautés d'Agglomération

2

Communautés Urbaines et Métropoles

1

EPCI Supra

CÔTE D'OR (3)

- Dijon Métropole
- CC Plaine Dijonnaise
- CC Rives de Saône

SAÔNE ET LOIRE (3)

- Grand Chalon
- Mâconnais Beaujolais Agglomération
- CC du Clunisois

HAUTE-SAONE (4)

- CA Vesoul
- CC Terres de Saône
- CC Val de Gray
- CC Rahin et Chérimont

YONNE (7*)

- CA Auxerrois
- CC Avallon-Vézelay-Morvan
- Grand Sénonais
- CC du Jovinien
- CC de l'Aillantais en B.
- CC de Puisaye Forterre*
- CC du Gatinais en B.

DOUBS (9)

- CC Portes du Haut-Doubs
- CC Pays de Maïche
- CC Plateau du Russey
- Grand Besançon Métropole
- CC des 2 Vallées Vertes
- CC du Doubs Baumois
- CC de Sancey Belleherbe
- CC du Val de Morteau
- CC Loue Lison

NIEVRE (2*)

- CA Nevers
- CC de Puisaye Forterre*

TERRITOIRE DE BELFORT (1)

- SMTC Territoire de Belfort

JURA (2)

- ECLA – Lons Agglomération
- CC Haut-Jura Arcade

19-25 SEPTEMBRE 2022

AU TRAVAIL, ON S'Y REND AUTREMENT !

CHALLENGE DE LA MOBILITÉ

Bourgogne-Franche-Comté | challengemobilite-bfc.fr



► Les établissements participants

Pour la seconde édition du Challenge de la Mobilité BFC



49,5%

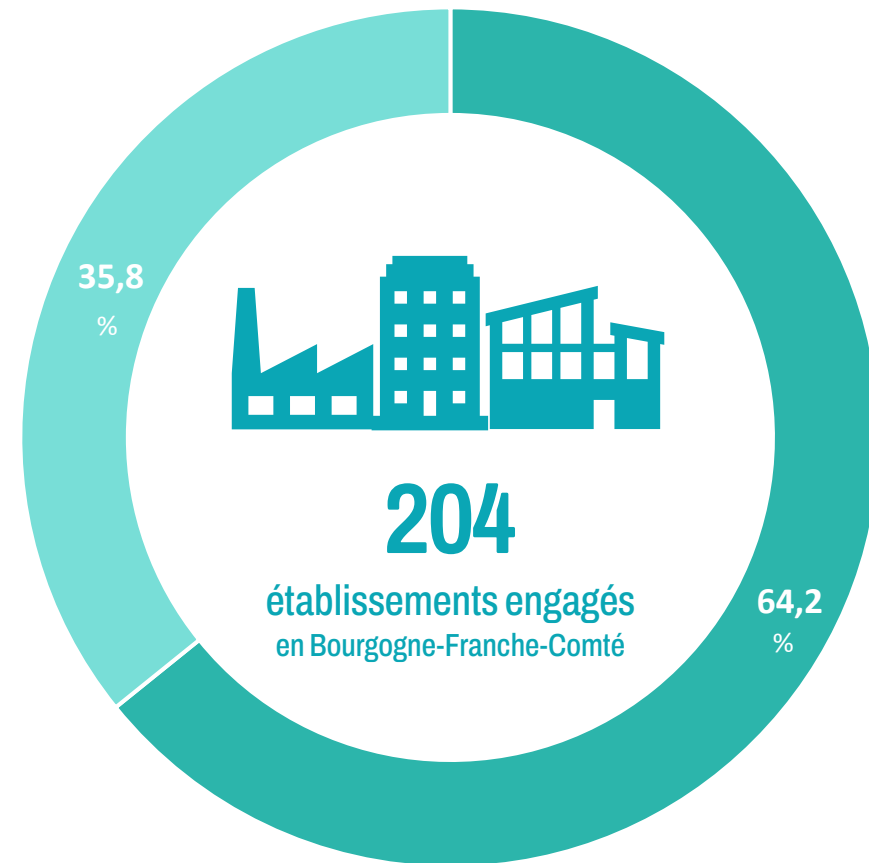
Report modal régional

7 606

Trajets en report modal de la voiture individuelle vers des modes de transports alternatifs

15 367

Trajets réalisés pendant le challenge



■ Dont établissements privés

■ Dont établissements publics

19-25 SEPTEMBRE 2022

AU TRAVAIL, ON S'Y REND AUTREMENT !

CHALLENGE DE LA MOBILITÉ

Bourgogne-Franche-Comté | challengemobilite-bfc.fr



► Répartition par mode de déplacement (km) en Bourgogne-Franche-Comté



11,2 %

Des déplacements pendant le challenge
→ VÉLO



4,4 %

des déplacements pendant le challenge
→ BUS



1 %

des déplacements pendant le challenge
→ TRAMWAY



24,6 %

des déplacements pendant le challenge
→ COVOITURAGE



27,1 %

des déplacements pendant le challenge
→ TRAIN



1,9 %

des déplacements avec AUTRES
MODES ALTERNATIFS
(trottinettes, skate, etc.)



2,5 %

des déplacements pendant le challenge
→ MARCHÉ



21,7 %

des déplacements économisés
→ TÉLÉTRAVAIL



1,5 %

des déplacements économisés
→ CAR INTERURBAIN



0,8 %

des déplacements économisés
→ TROTINETTE



3,3 %

des déplacements économisés
→ AUTRES TRAJETS ÉVITÉS

19-25 SEPTEMBRE 2022

challengemobilite-bfc.fr

**CHALLENGE
DE LA MOBILITÉ**

Bourgogne-Franche-Comté

Résultats du territoire

Aucun établissement participant



19-25 SEPTEMBRE 2022

challengemobilite-bfc.fr

**CHALLENGE
DE LA MOBILITÉ**

Bourgogne-Franche-Comté

Merci à tous !

Pour votre participation, votre engagement dans cette seconde édition !

Événement organisé par : l'ADEME BFC

En partenariat avec : la Région BFC, la DREAL, la CCI, et la CMA

Organisé par



En partenariat avec



En partenariat avec les territoires suivants :

