

19-25 SEPTEMBRE 2022

AU TRAVAIL,
ON S'Y REND
AUTREMENT !



challengemobilite-bfc.fr

**CHALLENGE
DE LA MOBILITÉ**
Bourgogne-Franche-Comté

CÉRÉMONIE RÉGIONALE

Organisé par



En partenariat avec





19-25 SEPTEMBRE 2022

AU TRAVAIL, ON S'Y REND AUTREMENT !



CHALLENGE DE LA MOBILITÉ

Bourgogne-Franche-Comté | challengemobilite-bfc.fr

Ouverture

M. Saublet, directeur régional délégué à l'ADEME BFC

19-25 SEPTEMBRE 2022

challengemobilite-bfc.fr

**CHALLENGE
DE LA MOBILITÉ**

Bourgogne-Franche-Comté



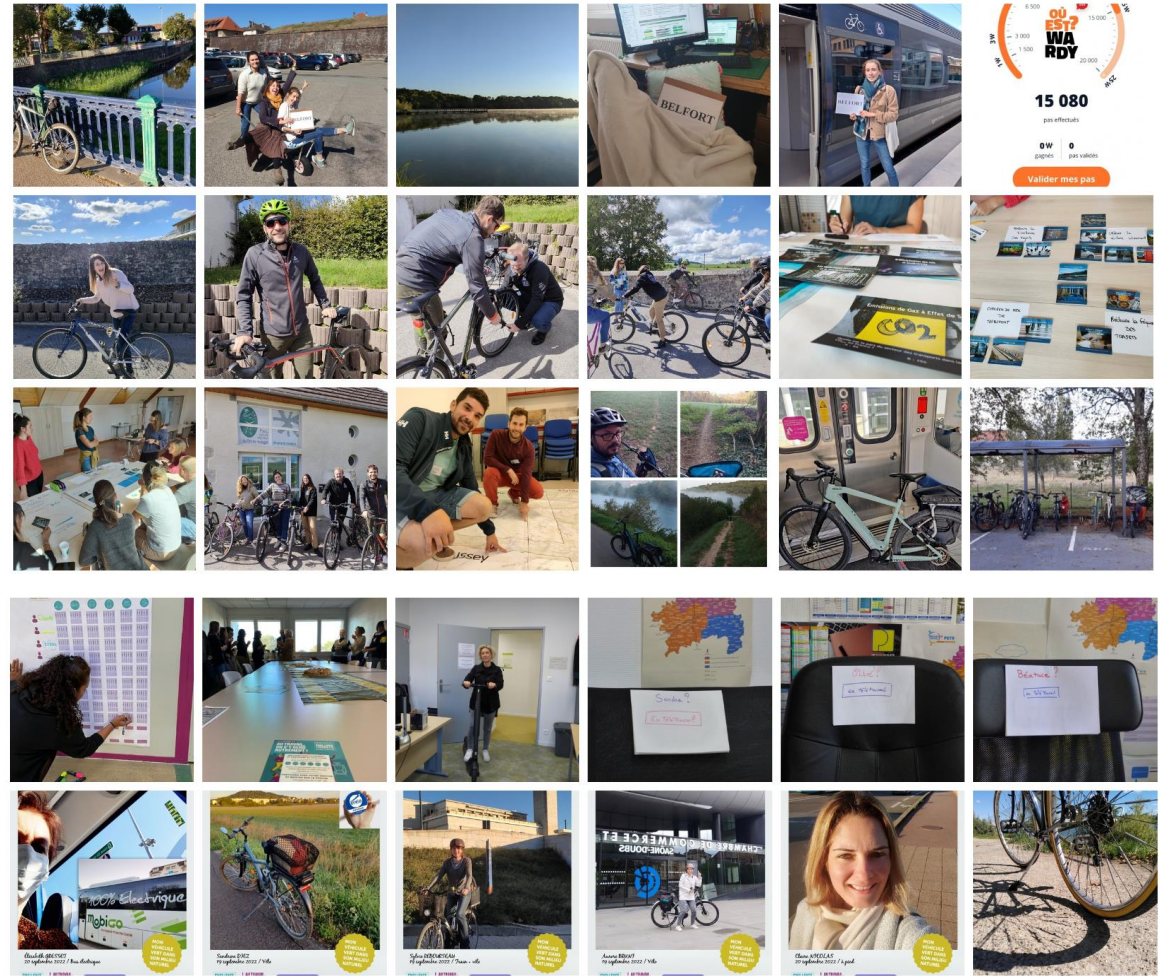
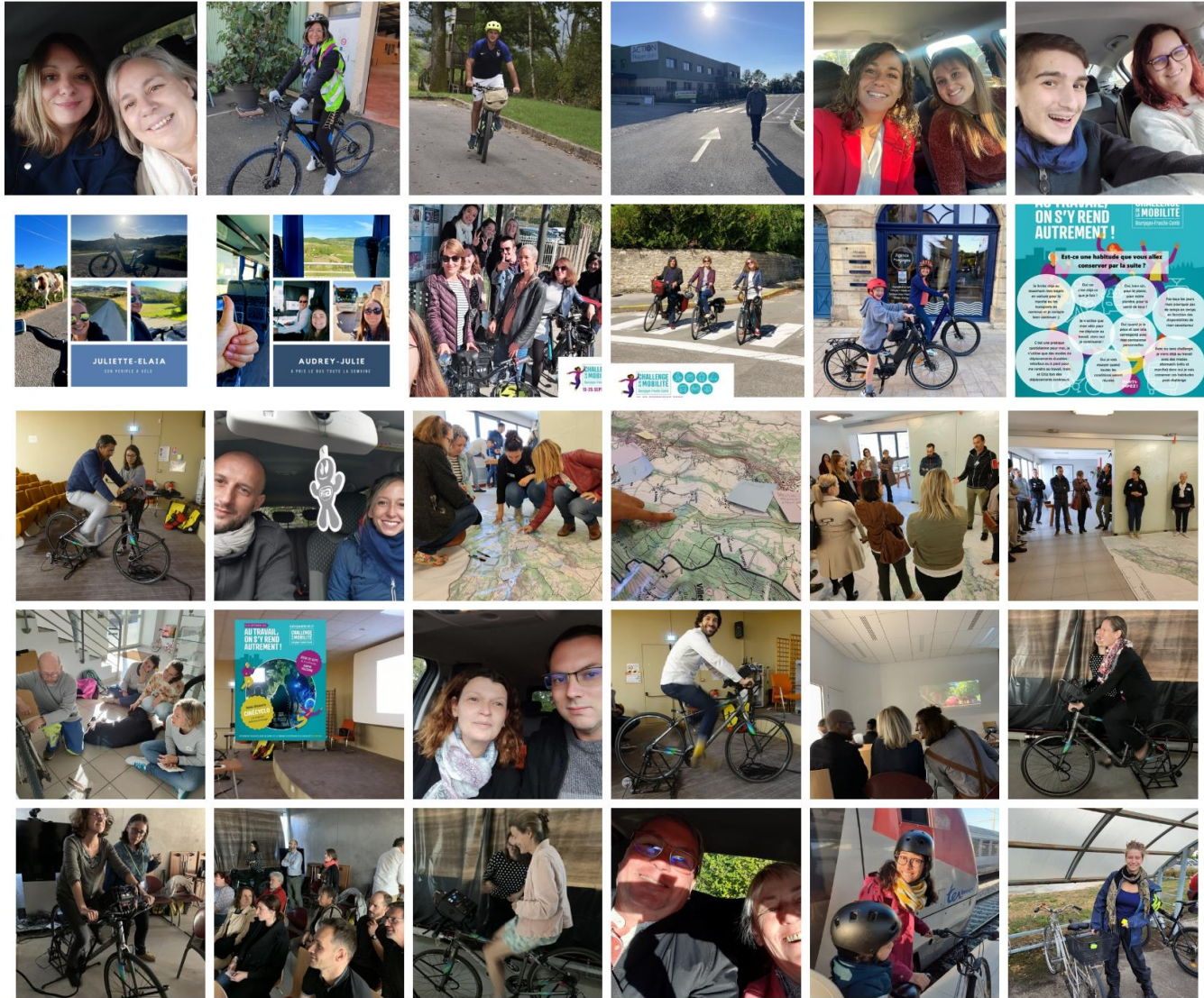
Résultats régionaux



19-25 SEPTEMBRE 2022

AU TRAVAIL, ON S'Y REND AUTREMENT !

Aperçu en BFC



19-25 SEPTEMBRE 2022

AU TRAVAIL, ON S'Y REND AUTREMENT !



CHALLENGE DE LA MOBILITÉ
Bourgogne-Franche-Comté | challengemobilite-bfc.fr

► Rappel des résultats de la 1^{ère} édition



1^{ère} édition

- 20 territoires engagés
- 148 établissements inscrits
- 1 761 participants
- 208 362 km alternatifs

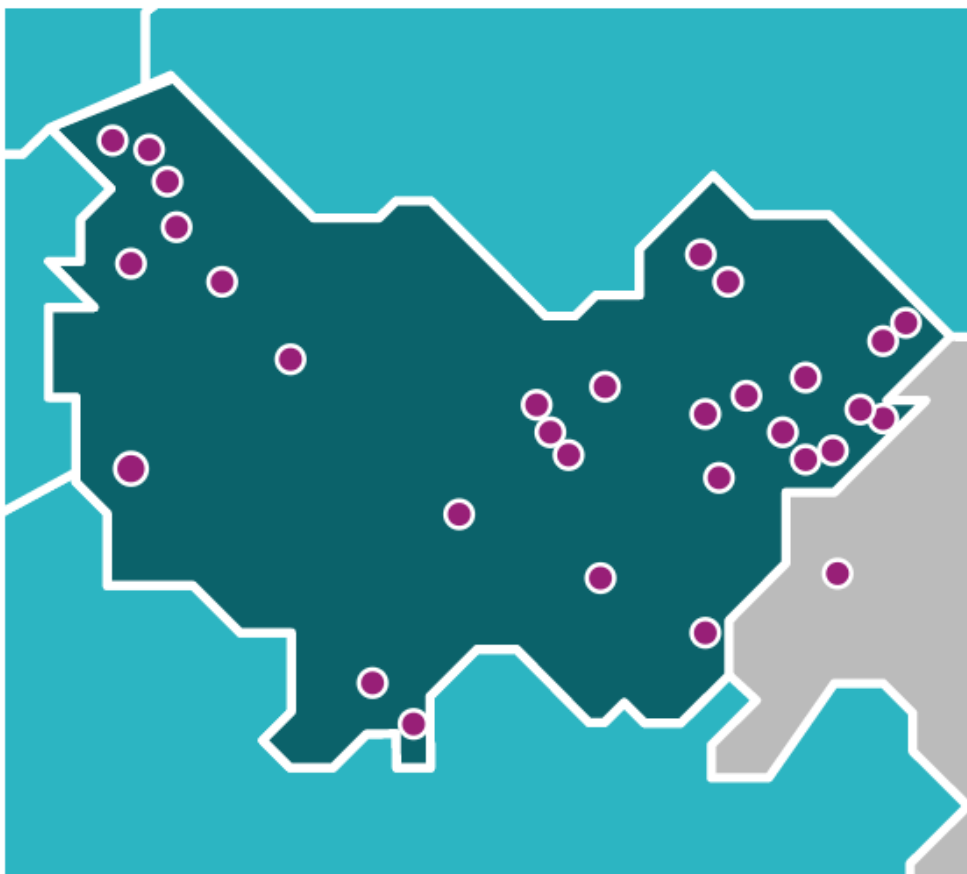
19-25 SEPTEMBRE 2022

AU TRAVAIL, ON S'Y REND AUTREMENT !



CHALLENGE DE LA MOBILITÉ
Bourgogne-Franche-Comté | challengemobilite-bfc.fr

► Résultats en Bourgogne Franche-Comté



2^e

édition

- 30 territoires engagés ⁺¹⁰
- 204 établissements inscrits ⁺⁵⁶
- 3 900 participants ^{+2 139}
- 532 338 km alternatifs ^{+323 976}

19-25 SEPTEMBRE 2022

AU TRAVAIL, ON S'Y REND AUTREMENT !



CHALLENGE DE LA MOBILITÉ

Bourgogne-Franche-Comté | challengemobilite-bfc.fr

► Les territoires engagés

Pour la seconde édition du Challenge de la Mobilité BFC

20

Communautés de Communes

7

Communautés d'Agglomération

2

Communautés Urbaines et Métropoles

1

EPCI Supra

CÔTE D'OR (3)

- Dijon Métropole
- CC Plaine Dijonnaise
- CC Rives de Saône

SAÔNE ET LOIRE (3)

- Grand Chalon
- Mâconnais Beaujolais Agglomération
- CC du Clunisois

HAUTE-SAONE (4)

- CA Vesoul
- CC Terres de Saône
- CC Val de Gray
- CC Rahin et Chérimont

YONNE (7*)

- CA Auxerrois
- CC Avallon-Vézelay-Morvan
- Grand Sénonais
- CC du Jovinien
- CC de l'Aillantais en B.
- CC de Puisaye Forterre*
- CC du Gatinais en B.

DOUBS (9)

- CC Portes du Haut-Doubs
- CC Pays de Maïche
- CC Plateau du Russey
- Grand Besançon Métropole
- CC des 2 Vallées Vertes
- CC du Doubs Baumois
- CC de Sancey Belleherbe
- CC du Val de Morteau
- CC Loue Lison

NIEVRE (2*)

- CA Nevers
- CC de Puisaye Forterre*

TERRITOIRE DE BELFORT (1)

- SMTC Territoire de Belfort

JURA (2)

- ECLA – Lons Agglomération
- CC Haut-Jura Arcade

19-25 SEPTEMBRE 2022

AU TRAVAIL, ON S'Y REND AUTREMENT !

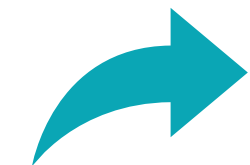
CHALLENGE DE LA MOBILITÉ

Bourgogne-Franche-Comté | challengemobilite-bfc.fr



► Les établissements participants

Pour la seconde édition du Challenge de la Mobilité BFC



49,5%

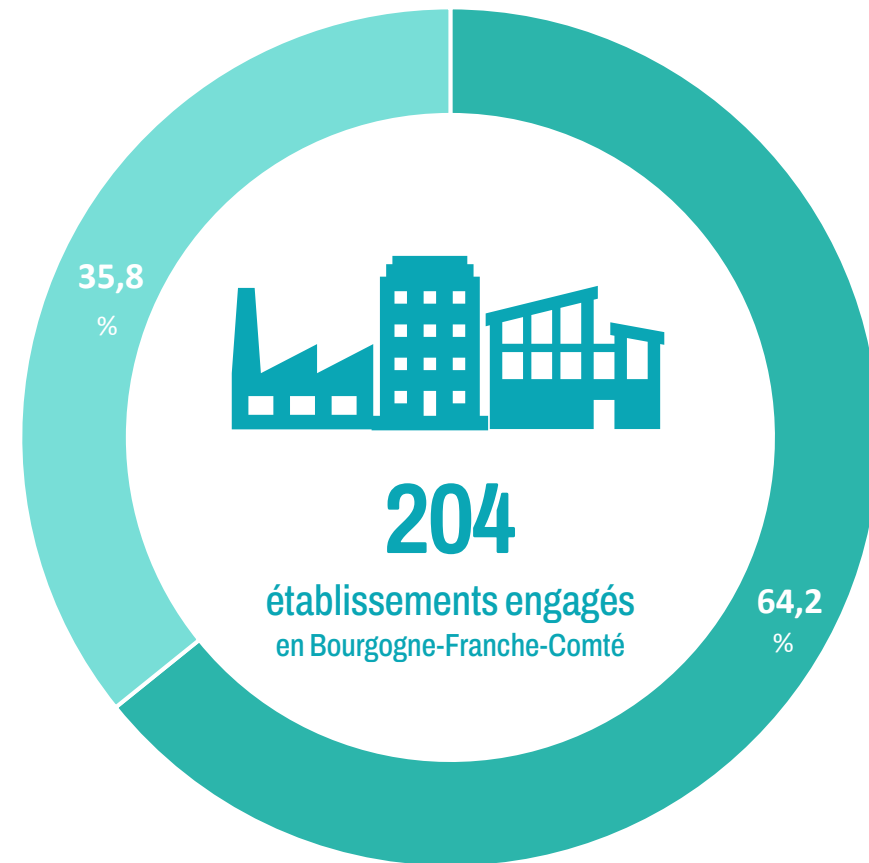
Report modal régional

7 606

Trajets en report modal de la voiture individuelle vers des modes de transports alternatifs

15 367

Trajets réalisés pendant le challenge



■ Dont établissements privés

■ Dont établissements publics

19-25 SEPTEMBRE 2022

AU TRAVAIL, ON S'Y REND AUTREMENT !

CHALLENGE DE LA MOBILITÉ

Bourgogne-Franche-Comté | challengemobilite-bfc.fr



► Répartition par mode de déplacement (km) en Bourgogne-Franche-Comté



11,2 %

Des déplacements pendant le challenge
→ VÉLO



4,4 %

des déplacements pendant le challenge
→ BUS



1 %

des déplacements pendant le challenge
→ TRAMWAY



24,6 %

des déplacements pendant le challenge
→ COVOITURAGE



27,1 %

des déplacements pendant le challenge
→ TRAIN



1,9 %

des déplacements avec AUTRES
MODES ALTERNATIFS
(trottinettes, skate, etc.)



2,5 %

des déplacements pendant le challenge
→ MARCHÉ



21,7 %

des déplacements économisés
→ TÉLÉTRAVAIL



1,5 %

des déplacements économisés
→ CAR INTERURBAIN



0,8 %

des déplacements économisés
→ TROTINETTE



3,3 %

des déplacements économisés
→ AUTRES TRAJETS ÉVITÉS

19-25 SEPTEMBRE 2022

challengemobilite-bfc.fr

CHALLENGE
DE LA MOBILITÉ

Bourgogne-Franche-Comté

Place aux
Super-référents !





19-25 SEPTEMBRE 2022

AU TRAVAIL, ON S'Y REND AUTREMENT !



CHALLENGE DE LA MOBILITÉ
Bourgogne-Franche-Comté | challengemobilite-bfc.fr

Les référents

Deux types de référents !

Les référents « territoire » et les référents « établissement »

Un rôle majeur dans la réussite du Challenge de la Mobilité

S'engager, communiquer, mobiliser, animer, etc.

Pilote la communication : Relais, informe, suit, mobilise, etc.

19-25 SEPTEMBRE 2022

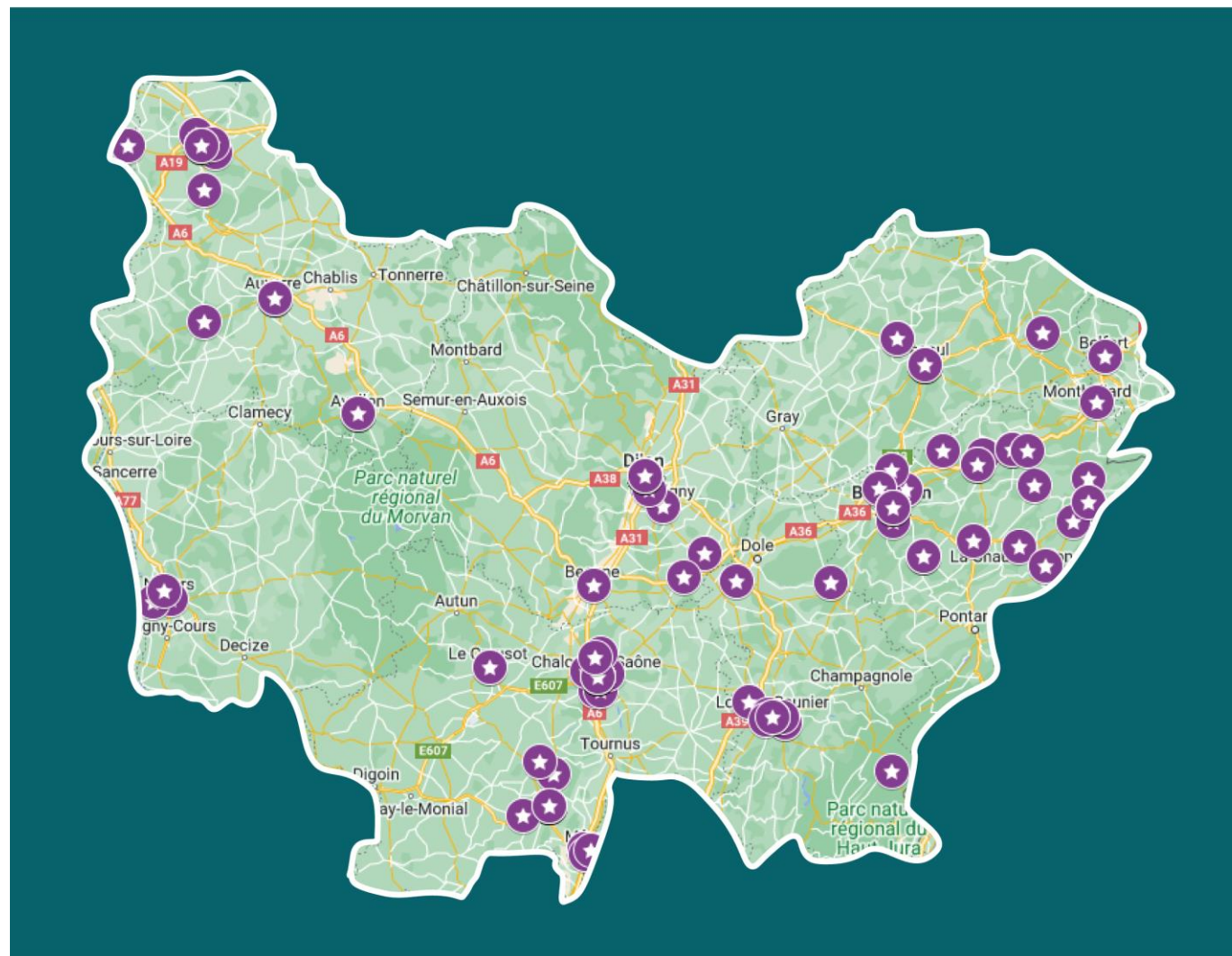
AU TRAVAIL, ON S'Y REND AUTREMENT !



CHALLENGE DE LA MOBILITÉ

Bourgogne-Franche-Comté | challengemobilite-bfc.fr

Vous étiez un
peu plus de 200
référents
répartis sur
l'ensemble du
territoire !



19-25 SEPTEMBRE 2022

AU TRAVAIL, ON S'Y REND AUTREMENT !

**Vous êtes plus
d'une trentaine
ce soir à nous
avoir partagé
vos réussites !**

CHALLENGE DE LA MOBILITÉ

Bourgogne-Franche-Comté | challengemobilite-bfc.fr



« Ce fut un succès et les personnes transportées des différentes entreprises ont échangé leur numéro pour continuer à covoiturier »

« plus de 300 participations au jeu-concours lors de la Journée grand public dédiée à la mobilité »

« L'adhésion de notre petite équipe à notre première participation au challenge »

« créer une émulsion autour du sujet du respect de l'environnement et démontrer que c'est possible sans contraintes »

« voir les équipes se prêter au jeu »

« augmentation du taux de report modal »

« témoignages positifs en retour »

« première expérience »

« Implication individuelle »

« Cohésion » « des photos en situation de leurs trajets »

« la mobilisation de mes collègues »

« mobiliser un grand nombre de collaborateurs »

« l'énergie dégagée par le projet »

« Je suis fier d'avoir réussi à mobiliser plus de la moitié de mon équipe pour cette première participation ! »

« De nombreuses suggestions autour des mobilités »

« Une centaine de collaborateurs ont joué le jeu »

« progression de nos résultats par rapport à l'année précédente »

19-25 SEPTEMBRE 2022

AU TRAVAIL, ON S'Y REND AUTREMENT !

CHALLENGE DE LA MOBILITÉ

Bourgogne-Franche-Comté | challengemobilite-bfc.fr



Tirage au sort de 3 super-référents



19-25 SEPTEMBRE 2022

challengemobilite-bfc.fr

CHALLENGE
DE LA MOBILITÉ

Bourgogne-Franche-Comté

PALMARÈS



“ VÉLO ”

19-25 SEPTEMBRE 2022

challengemobilite-bfc.fr

**CHALLENGE
DE LA MOBILITÉ**

Bourgogne-Franche-Comté

Les nominés pour le prix « Vélo »



**Stéphane Plaza
Immobilier - Sens**



Parc Acro'bath



Nat&Eco

En présence de M. Durand, directeur adjoint de la DREAL BFC



19-25 SEPTEMBRE 2022

challengemobilite-bfc.fr

CHALLENGE
DE LA MOBILITÉ

Bourgogne-Franche-Comté

Le palmarès pour le prix « Vélo »

stéphane
plaza
immobilier



acro'bath



2

1

3

19-25 SEPTEMBRE 2022

challengemobilite-bfc.fr

CHALLENGE
DE LA MOBILITÉ

Bourgogne-Franche-Comté



stéphane
plaza
immobilier

acro'bath

Nat&Eco

Boutique Ethique

19-25 SEPTEMBRE 2022

challengemobilite-bfc.fr

CHALLENGE
DE LA MOBILITÉ

Bourgogne-Franche-Comté

PALMARÈS



“ TERRITOIRES
RURAUX ”

19-25 SEPTEMBRE 2022

challengemobilite-bfc.fr

CHALLENGE
DE LA MOBILITÉ

Bourgogne-Franche-Comté

Les nominés pour le prix « Territoires Ruraux »



SIMON SAS



STREIT GROUPE



GROUPE
ESTIMPRIM

En présence de M. Neugnot, 1er Vice-président du Conseil régional

RÉGION
BOURGOGNE
FRANCHE
COMTÉ

19-25 SEPTEMBRE 2022

challengemobilite-bfc.fr

CHALLENGE
DE LA MOBILITÉ

Bourgogne-Franche-Comté

Le palmarès pour le prix « Territoires Ruraux »

Simon
SAS

depuis 1962

est
estIMPRiM
L'IMPRESSION DANS TOUTE SA DIMENSION

STREIT
Groupe ((C))
member of Mei Ta Group

2

1

3

19-25 SEPTEMBRE 2022

challengemobilite-bfc.fr

CHALLENGE
DE LA MOBILITÉ

Bourgogne-Franche-Comté



19-25 SEPTEMBRE 2022

challengemobilite-bfc.fr

CHALLENGE
DE LA MOBILITÉ

Bourgogne-Franche-Comté

PALMARÈS



“ TRANSPORTS CO' ”

19-25 SEPTEMBRE 2022

challengemobilite-bfc.fr

CHALLENGE
DE LA MOBILITÉ

Bourgogne-Franche-Comté

Les nominés pour le prix « Transports Co' »



CITIZ BFC



Groupe La Poste
Pôle régional communication BFC



ORCOM
Besançon

En présence de Mme Gorzegno-Bagot, élue au sein de la CCI Métropole de Bourgogne et de M. Philibert, Secrétaire Général au sein de la CMA Bourgogne Franche-Comté

 **CCI BOURGOGNE
FRANCHE-COMTÉ**

 **Chambre
de Métiers
et de l'Artisanat
BOURGOGNE FRANCHE-COMTÉ**

19-25 SEPTEMBRE 2022

challengemobilite-bfc.fr

CHALLENGE
DE LA MOBILITÉ

Bourgogne-Franche-Comté

Le palmarès pour le prix « Transports Co' »

orcom
Expertise Comptable Audit & Conseil


citiz


LA POSTE
GROUPE

2

1

3

19-25 SEPTEMBRE 2022

challengemobilite-bfc.fr

CHALLENGE DE LA MOBILITÉ

Bourgogne-Franche-Comté



19-25 SEPTEMBRE 2022

challengemobilite-bfc.fr

CHALLENGE
DE LA MOBILITÉ

Bourgogne-Franche-Comté

PALMARÈS



“Coup de Cœur
du Jury”

19-25 SEPTEMBRE 2022

challengemobilite-bfc.fr

**CHALLENGE
DE LA MOBILITÉ**

Bourgogne-Franche-Comté

Les nominés pour le prix « Coup de Cœur »



**CC des Rives
de Saône**



ASEM
Régie de Quartier de Nevers



IMASONIC



DDT du Doubs

En présence de M. Saublet, Directeur régional délégué de l'ADEME BFC



19-25 SEPTEMBRE 2022

challengemobilite-bfc.fr

CHALLENGE
DE LA MOBILITÉ

Bourgogne-Franche-Comté

Le palmarès pour le prix « Coup de Cœur »

AsEM
régie de quartiers de Nevers

CIMASONIC
les ultrasons pour la santé et la sécurité

Rives de Saône
Communauté de Communes

**PRÉFET
DU DOUBS**
*Liberté
Égalité
Fraternité*

2

1

3

Ex aequo

19-25 SEPTEMBRE 2022

challengemobilite-bfc.fr

CHALLENGE DE LA MOBILITÉ

Bourgogne-Franche-Comté



Ex aequo

19-25 SEPTEMBRE 2022

challengemobilite-bfc.fr

**CHALLENGE
DE LA MOBILITÉ**

Bourgogne-Franche-Comté

Merci à tous !

Pour votre participation, votre engagement dans cette seconde édition !

Événement organisé par : l'ADEME BFC

En partenariat avec : la Région BFC, la DREAL, la CCI, et la CMA

Organisé par



En partenariat avec



Avec la participation active des territoires suivants :

