

18-24 SEPTEMBRE 2023

AU TRAVAIL,
ON S'Y REND
AUTREMENT !



challengemobilite-bfc.fr

**CHALLENGE
DE LA MOBILITÉ**
Bourgogne-Franche-Comté

Résultats du territoire

Communauté d'Agglomération Le Grand Chalon

Organisé par



En partenariat avec



18-24 SEPTEMBRE 2023

challengemobilite-bfc.fr

**CHALLENGE
DE LA MOBILITÉ**

Bourgogne-Franche-Comté



Résultats régionaux

18-24 SEPTEMBRE 2023

AU TRAVAIL, ON S'Y REND AUTREMENT !



CHALLENGE DE LA MOBILITÉ

Bourgogne-Franche-Comté | challengemobilite-bfc.fr

Résultats en Bourgogne Franche-Comté



3^e

édition

- 32 territoires engagés
- 267 établissements inscrits
- 5 590 participants
- 747 330,96 km alternatifs

18-24 SEPTEMBRE 2023

AU TRAVAIL, ON S'Y REND AUTREMENT !

CHALLENGE DE LA MOBILITÉ

Bourgogne-Franche-Comté | challengemobilite-bfc.fr



► Les territoires engagés

Pour la troisième édition du Challenge de la Mobilité BFC

23

Communautés de Communes

7

Communautés d'Agglomération

3

Communautés Urbaines et Métropoles

1

EPCI Supra

CÔTE D'OR (3)

- Dijon Métropole
- CC Gevrey-Chambertin et de Nuits-Saint-Georges
- CC Rives de Saône

SAÔNE ET LOIRE (4)

- Grand Chalon
- Mâconnais Beaujolais Agglomération
- CC du Clunisois
- CU Creusot Montceau

HAUTE-SAONE (5)

- CA Vesoul
- CC Terres de Saône
- CC Val de Gray
- CC Rahin et Chérimont
- CC Pays de Lure

YONNE (6*)

- CA Auxerrois
- CC Avallon-Vézelay-Morvan
- CA Grand Sénonais
- CC du Jovinien
- CC de Puisaye Forterre*
- CC du Gatinais en B.

DOUBS (9)

- CC Portes du Haut-Doubs
- CC Pays de Maïche
- CC Plateau du Russey
- Grand Besançon Métropole
- CC des 2 Vallées Vertes
- CC du Doubs Baumois
- CC de Sancey Belleherbe
- CC du Val de Morteau
- CC Frasne Dugeon

NIEVRE (2*)

- CA Nevers
- CC de Puisaye Forterre*

TERRITOIRE DE BELFORT (1)

- SMTC Territoire de Belfort

JURA (5)

- ECLA – Lons Agglomération
- CC Haut-Jura Arcade
- CC Terre d'Emeraude Communauté
- CC La Grandvallièrre
- CC de la Station des Rousses

18-24 SEPTEMBRE 2023

AU TRAVAIL, ON S'Y REND AUTREMENT !

CHALLENGE DE LA MOBILITÉ

Bourgogne-Franche-Comté | challengemobilite-bfc.fr



► Les établissements participants

Pour la troisième édition du Challenge de la Mobilité BFC

41,35%

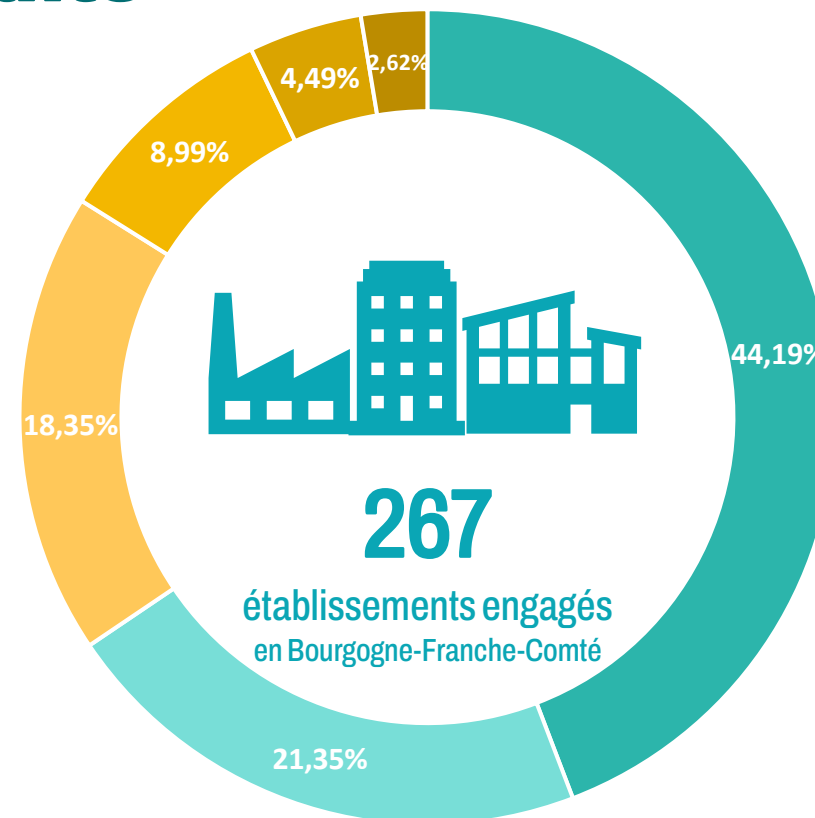
Report modal régional

8 976

Trajets en report modal de la voiture individuelle vers des modes de transports alternatifs

21 707

Trajets réalisés pendant le challenge



- Entreprise privée
- Collectivité territoriale
- Etablissement public
- Association
- Autre
- Enseignement

18-24 SEPTEMBRE 2023

AU TRAVAIL, ON S'Y REND AUTREMENT !

CHALLENGE DE LA MOBILITÉ

Bourgogne-Franche-Comté | challengemobilite-bfc.fr



► Répartition par mode de déplacement (km)

en Bourgogne-Franche-Comté



11 %

Des déplacements pendant le challenge
→ VÉLO



3,8 %

des déplacements pendant le challenge
→ BUS



0,8 %

des déplacements pendant le challenge
→ TRAMWAY



27,3 %

des déplacements pendant le challenge
→ COVOITURAGE



27 %

des déplacements pendant le challenge
→ TRAIN



1,3 %

des déplacements avec AUTRES
MODES ALTERNATIFS
(trottinettes, skate, etc.)



2,5 %

des déplacements pendant le challenge
→ MARCHÉ



20 %

des déplacements économisés
→ TÉLÉTRAVAIL



1 %

des déplacements économisés
→ CAR INTERURBAIN



0,6 %

des déplacements économisés
→ TROTINETTE



4,7 %

des déplacements économisés
→ AUTRES TRAJETS ÉVITÉS

18-24 SEPTEMBRE 2023

challengemobilite-bfc.fr

**CHALLENGE
DE LA MOBILITÉ**

Bourgogne-Franche-Comté

Résultats du territoire



Le Grand Chalon
Agglomération

18-24 SEPTEMBRE 2023

AU TRAVAIL, ON S'Y REND AUTREMENT !

► Résultats sur le territoire

Communauté d'Agglomération Le Grand Chalon



33

établissements
engagés



130 409,53km

parcours en mode
alternatifs



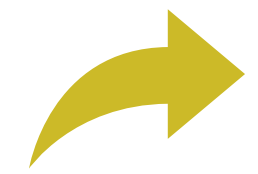
962

super-participants



3 924

Trajets effectués pendant
le challenge de la mobilité



46,38%

de report modal sur le
territoire

18-24 SEPTEMBRE 2023

AU TRAVAIL, ON S'Y REND AUTREMENT !

CHALLENGE DE LA MOBILITÉ

Bourgogne-Franche-Comté | challengemobilite-bfc.fr



► Répartition par mode de déplacement (km)

Sur le territoire de la Communauté d'Agglomération Le Grand Chalon



3,31 %

des déplacements pendant
le challenge
→ MARCHÉ



13,02 %

des déplacements
économisés
→ TÉLÉTRAVAIL



1,33 %

des déplacements pendant
le challenge
→ TROTTINETTE



11,18 %

Des déplacements
pendant le challenge
→ VÉLO



7,76 %

des déplacements pendant
le challenge
→ BUS



0,81 %

des déplacements avec
AUTRES MODES
ALTERNATIFS (rollers,
skate, cheval, etc.)



0,54 %

des déplacements pendant
le challenge
→ TRAMWAY



25,01 %

des déplacements pendant
le challenge
→ COVOITURAGE



32,08 %

des déplacements pendant
le challenge
→ TRAIN



0,79 %

Des déplacements pendant le
challenge
→ CAR INTERURBAIN



4,17 %

des déplacements pendant
le challenge
→ AUTRETRAJETS
ÉVITÉS

18-24 SEPTEMBRE 2023

challengemobilite-bfc.fr

CHALLENGE
DE LA MOBILITÉ

Bourgogne-Franche-Comté

Palmarès

De la Communauté d'Agglomération Le Grand
Chalon



18-24 SEPTEMBRE 2023

AU TRAVAIL, ON S'Y REND AUTREMENT !

CHALLENGE DE LA MOBILITÉ

Bourgogne-Franche-Comté | challengemobilite-bfc.fr



► Rappels des critères de sélection des gagnants

Les établissements gagnants seront ceux qui présentent **la plus grande proportion de participants au regard de l'effectif total de l'établissement**. Les ex-aequo seront départagés en prenant en compte l'entreprise qui aura fait le plus grand nombre de kilomètres en report vers un mode alternatif (marche, vélo, transport en commun, covoiturage, télétravail).

Un gagnant sera désigné dans chacune des catégories suivantes sur chaque territoire :

Métropoles et communauté urbaine :

- De 1 de 9 salariés
- De 10 à 49 salariés
- De 50 à 249 salariés
- De 250 à 999 salariés
- Plus de 1000 salariés

Communautés d'agglomération :

- De 1 de 9 salariés
- De 10 à 49 salariés
- De 50 à 249 salariés
- Plus de 250 salariés

Communautés de communes :

- De 1 à 9 salariés
- De 10 à 49 salariés
- Plus de 50 salariés

D'autre part, un jury régional composé des organisateurs et partenaires du Challenge désignera 3 établissements gagnants (hors organisateurs et partenaires) dans chaque catégorie suivante, tout territoire confondu (l'établissement ayant le score le plus élevé remporte le prix). Pour chacun des prix suivants, les lauréats sont désignés par taille d'établissement (un pour les établissements de moins de 19 salariés, un pour ceux de moins de 49 salariés et un pour les établissements de plus de 50 salariés):

- **prix "vélo"** score = somme des trajets réalisés en report vers le vélo/nombre de participants de l'établissement x taux de participation de l'établissement
- **prix "transports co"** score = somme des trajets réalisés en report vers les transports en commun/nombre de participants de l'établissement x taux de participation de l'établissement
- **prix "covoiturage"** score = somme des trajets réalisés pendant le challenge en report vers le covoiturage /nombre de participants de l'établissement x taux de participation de l'établissement
- **Prix "Coup de cœur"** : 1 établissement ayant réalisé des initiatives innovantes ou originales dans la mobilisation et l'animation du challenge
- **Prix « Territoire »** : 2 EPCI ayant accueilli le challenge en 2023 et développé des actions de mobilisation dynamiques et efficaces sur leur territoire

Territoires




Région





Catégorie : plus de 250 salariés




Place	Établissement	Effectif total	Nombre de participants	Taux de participation (%)	Taux de report modal (%)	Distance (km)
1	WCS 	450	86	19,11	46,39	9478,7
2	FRAMATOME Etablissement Chalon-Sully	560	92	16,43	55,52	13395,1
	<i>Grand Chalon Agglomération (Territoire)</i>	2100	297	14,14	41,69	31432,1
3	base pétrolière interarmées BPIA	536	56	10,45	33,06	15220,4
4	HOPITAL PRIVE SAINTE MARIE	250	23	9,2	61,76	2017,66
5	CENTRE HOSPITALIER WILLIAM MOREY	2200	74	3,36	51,35	11342
6	Amazon LYS1	750	8	1,07	50	1960



Catégorie : 50 à 249 salariés




Place	Établissement	Effectif total	Nombre de participants	Taux de participation (%)	Taux de report modal (%)	Distance (km)
1	AIR LIQUIDE / BIOXAL 	150	52	34,67	77,84	8378
2	COMECA France	200	41	20,5	48,73	8485,9
3	SMR Marguerite BOUCICAUT	210	40	19,05	37,5	6812,3
4	UIMM	100	19	19	25,4	2697,5
5	SUEZ Eau France	50	9	18	100	275,2
6	NEYRAT IMMOBILIER	62	11	17,74	34,55	949,75
7	MAIRIE SAINT MARCEL	130	23	17,69	31,82	2484,4
8	Transdev STAC	85	11	12,94	35,19	575,2
9	Alfa Laval Packinox	150	17	11,33	25,71	3490,32
10	SAINT-GOBAIN CEV	120	11	9,17	58,54	1637
11	PINETTE PEI	127	9	7,09	62,5	1171,8
12	ISOVER ST GOBAIN	150	9	6	80,65	557
13	JSL - Chalon	68	4	5,88	14,29	160,8
14	FLUIDEXPERT	55	3	5,45	92,86	412
15	Mairie de Châtenoy-le-Royal	90	2	2,22	0	670



Catégorie : 10 à 49 salariés




Place	Établissement	Effectif total	Nombre de participants	Taux de participation (%)	Taux de report modal (%)	Distance (km)
1	Ibis Chalon Nord SHDCE 	11	9	81,82	62,5	780,2
2	HYDROPROCESS	22	11	50	59,52	903
3	MISSION LOCALE DU CHALONNAIS	29	13	44,83	30,43	1915,8
4	BIOCOOP CHALON	10	3	30	72,73	75
5	ETABLISSEMENT FRANCAIS DU SANG	33	6	18,18	52,63	533,6
6	ESPACE DES ARTS	30	1	3,33	0	72



Catégorie : 1 à 9 salariés



Place	Établissement	Effectif total	Nombre de participants	Taux de participation (%)	Taux de report modal (%)	Distance (km)
1	Active Pôle de l'économie solidaire 	7	7	100	8	874
2	SYNDICAT MIXTE DU CHALONNAIS	9	9	100	56,25	638,2
3	ACOUSTIQUE FRANCE	4	3	75	71,43	844,8
4	ACTUAL	4	2	50	71,43	145,8
5	OP Marketing	3	1	33,33	50	24

18-24 SEPTEMBRE 2023

challengemobilite-bfc.fr

**CHALLENGE
DE LA MOBILITÉ**

Bourgogne-Franche-Comté

Merci à tous !

Pour votre participation, votre engagement dans cette troisième édition !

Événement organisé par : l'ADEME BFC

En partenariat avec : la Région BFC, la DREAL, la CCI, et la CMA

Organisé par



En partenariat avec



En partenariat avec les territoires suivants :

