

18-24 SEPTEMBRE 2023

AU TRAVAIL,
ON S'Y REND
AUTREMENT !



challengemobilite-bfc.fr

**CHALLENGE
DE LA MOBILITÉ**
Bourgogne-Franche-Comté

Résultats du territoire

Communauté de communes la Grandvallière

Organisé par



En partenariat avec



18-24 SEPTEMBRE 2023

challengemobilite-bfc.fr

**CHALLENGE
DE LA MOBILITÉ**

Bourgogne-Franche-Comté



Résultats régionaux

18-24 SEPTEMBRE 2023

AU TRAVAIL, ON S'Y REND AUTREMENT !



CHALLENGE DE LA MOBILITÉ
Bourgogne-Franche-Comté | challengemobilite-bfc.fr

Résultats en Bourgogne Franche-Comté



3^e

édition

- 34 territoires engagés
- 267 établissements inscrits
- 5 590 participants
- 747 330,96 km alternatifs

18-24 SEPTEMBRE 2023

AU TRAVAIL, ON S'Y REND AUTREMENT !

CHALLENGE DE LA MOBILITÉ

Bourgogne-Franche-Comté | challengemobilite-bfc.fr



► Les territoires engagés

Pour la seconde édition du Challenge de la Mobilité BFC

23

Communautés de Communes

7

Communautés d'Agglomération

3

Communautés Urbaines et Métropoles

1

EPCI Supra

CÔTE D'OR (3)

- Dijon Métropole
- CC Gevrey-Chambertin et de Nuits-Saint-Georges
- CC Rives de Saône

SAÔNE ET LOIRE (4)

- Grand Chalon
- Mâconnais Beaujolais Agglomération
- CC du Clunisois
- CU Creusot Montceau

HAUTE-SAONE (5)

- CA Vesoul
- CC Terres de Saône
- CC Val de Gray
- CC Rahin et Chérimont
- CC Pays de Lure

YONNE (6*)

- CA Auxerrois
- CC Avallon-Vézelay-Morvan
- CA Grand Sénonais
- CC du Jovinien
- CC de Puisaye Forterre*
- CC du Gatinais en B.

DOUBS (9)

- CC Portes du Haut-Doubs
- CC Pays de Maïche
- CC Plateau du Russey
- Grand Besançon Métropole
- CC des 2 Vallées Vertes
- CC du Doubs Baumois
- CC de Sancey Belleherbe
- CC du Val de Morteau
- CC Frasne Drugeon

NIEVRE (2*)

- CA Nevers
- CC de Puisaye Forterre*

TERRITOIRE DE BELFORT (1)

- SMTC Territoire de Belfort

JURA (5)

- ECLA – Lons Agglomération
- CC Haut-Jura Arcade
- CC Terre d'Emeraude Communauté
- CC La Grandvallièrre
- CC de la Station des Rousses

18-24 SEPTEMBRE 2023

AU TRAVAIL, ON S'Y REND AUTREMENT !

CHALLENGE DE LA MOBILITÉ

Bourgogne-Franche-Comté | challengemobilite-bfc.fr



► Les établissements participants

Pour la seconde édition du Challenge de la Mobilité BFC

41,35%

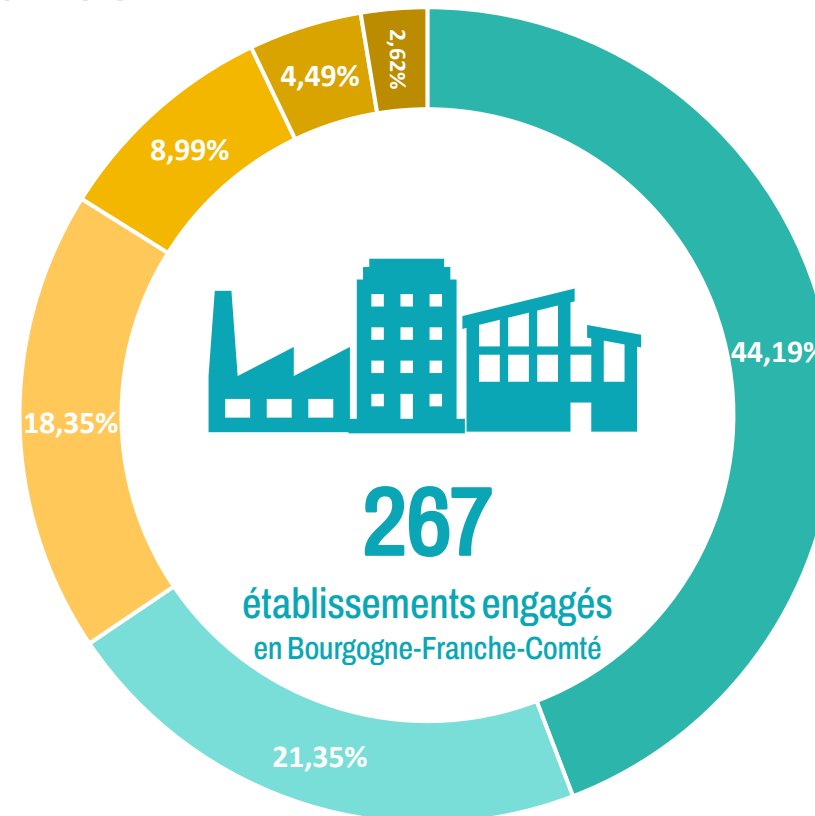
Report modal régional

8 976

Trajets en report modal de la voiture individuelle vers des modes de transports alternatifs

21 707

Trajets réalisés pendant le challenge



- Entreprise privée
- Collectivité territoriale
- Etablissement public
- Association
- Autre
- Enseignement

18-24 SEPTEMBRE 2023

AU TRAVAIL, ON S'Y REND AUTREMENT !

CHALLENGE DE LA MOBILITÉ

Bourgogne-Franche-Comté | challengemobilite-bfc.fr



► Répartition par mode de déplacement (km)

en Bourgogne-Franche-Comté



11 %

Des déplacements pendant le challenge
→ VÉLO



3,8 %

des déplacements pendant le challenge
→ BUS



0,8 %

des déplacements pendant le challenge
→ TRAMWAY



27,3 %

des déplacements pendant le challenge
→ COVOITURAGE



27 %

des déplacements pendant le challenge
→ TRAIN



1,3 %

des déplacements avec AUTRES
MODES ALTERNATIFS
(trottinettes, skate, etc.)



2,5 %

des déplacements pendant le challenge
→ MARCHÉ



20 %

des déplacements économisés
→ TÉLÉTRAVAIL



1 %

des déplacements économisés
→ CAR INTERURBAIN



0,6 %

des déplacements économisés
→ TROTINETTE



4,7 %

des déplacements économisés
→ AUTRES TRAJETS ÉVITÉS

18-24 SEPTEMBRE 2023

challengemobilite-bfc.fr

CHALLENGE
DE LA MOBILITÉ

Bourgogne-Franche-Comté

Résultats du territoire

Aucun établissement participant

Communauté de Communes



La Grandvallière

Animation locale

Le Pays
du Haut-Jura



Parc
naturel
régional
du Haut-Jura

18-24 SEPTEMBRE 2023

challengemobilite-bfc.fr

**CHALLENGE
DE LA MOBILITÉ**

Bourgogne-Franche-Comté

Merci à tous !

Pour votre participation, votre engagement dans cette troisième édition !

Événement organisé par : l'ADEME BFC

En partenariat avec : la Région BFC, la DREAL, la CCI, et la CMA

Organisé par



En partenariat avec



En partenariat avec les territoires suivants :

