

18-24 SEPTEMBRE 2023

AU TRAVAIL,  
ON S'Y REND  
AUTREMENT !



[challengemobilite-bfc.fr](http://challengemobilite-bfc.fr)

**CHALLENGE  
DE LA MOBILITÉ**  
Bourgogne-Franche-Comté

# Résultats du territoire

Communauté de Communes du Pays de Sancey-Belleherbe

Organisé par



En partenariat avec



18-24 SEPTEMBRE 2023

challengemobilite-bfc.fr

**CHALLENGE  
DE LA MOBILITÉ**

Bourgogne-Franche-Comté



# Résultats régionaux

18-24 SEPTEMBRE 2023

AU TRAVAIL, ON S'Y REND AUTREMENT !



CHALLENGE DE LA MOBILITÉ  
Bourgogne-Franche-Comté | challengemobilite-bfc.fr

# Résultats en Bourgogne Franche-Comté



3<sup>e</sup>

édition

- 34 territoires engagés
- 267 établissements inscrits
- 5 590 participants
- 747 330,96 km alternatifs

18-24 SEPTEMBRE 2023

AU TRAVAIL, ON S'Y REND AUTREMENT !

CHALLENGE DE LA MOBILITÉ

Bourgogne-Franche-Comté | challengemobilite-bfc.fr



## ► Les territoires engagés

Pour la troisième édition du Challenge de la Mobilité BFC

23

Communautés de Communes

7

Communautés d'Agglomération

3

Communautés Urbaines et Métropoles

1

EPCI Supra

### CÔTE D'OR (3)

- Dijon Métropole
- CC Gevrey-Chambertin et de Nuits-Saint-Georges
- CC Rives de Saône

### SAÔNE ET LOIRE (4)

- Grand Chalon
- Mâconnais Beaujolais Agglomération
- CC du Clunisois
- CU Creusot Montceau

### HAUTE-SAONE (5)

- CA Vesoul
- CC Terres de Saône
- CC Val de Gray
- CC Rahin et Chérimont
- CC Pays de Lure

### YONNE (6\*)

- CA Auxerrois
- CC Avallon-Vézelay-Morvan
- CA Grand Sénonais
- CC du Jovinien
- CC de Puisaye Forterre\*
- CC du Gatinais en B.

### DOUBS (9)

- CC Portes du Haut-Doubs
- CC Pays de Maïche
- CC Plateau du Russey
- Grand Besançon Métropole
- CC des 2 Vallées Vertes
- CC du Doubs Baumois
- CC de Sancey Belleherbe
- CC du Val de Morteau
- CC Frasne Drugeon

### NIEVRE (2\*)

- CA Nevers
- CC de Puisaye Forterre\*

### TERRITOIRE DE BELFORT (1)

- SMTC Territoire de Belfort

### JURA (5)

- ECLA – Lons Agglomération
- CC Haut-Jura Arcade
- CC Terre d'Emeraude Communauté
- CC La Grandvallièrre
- CC de la Station des Rousses

18-24 SEPTEMBRE 2023

AU TRAVAIL, ON S'Y REND AUTREMENT !



## ► Les établissements participants

Pour la troisième édition du Challenge de la Mobilité BFC

41,35%

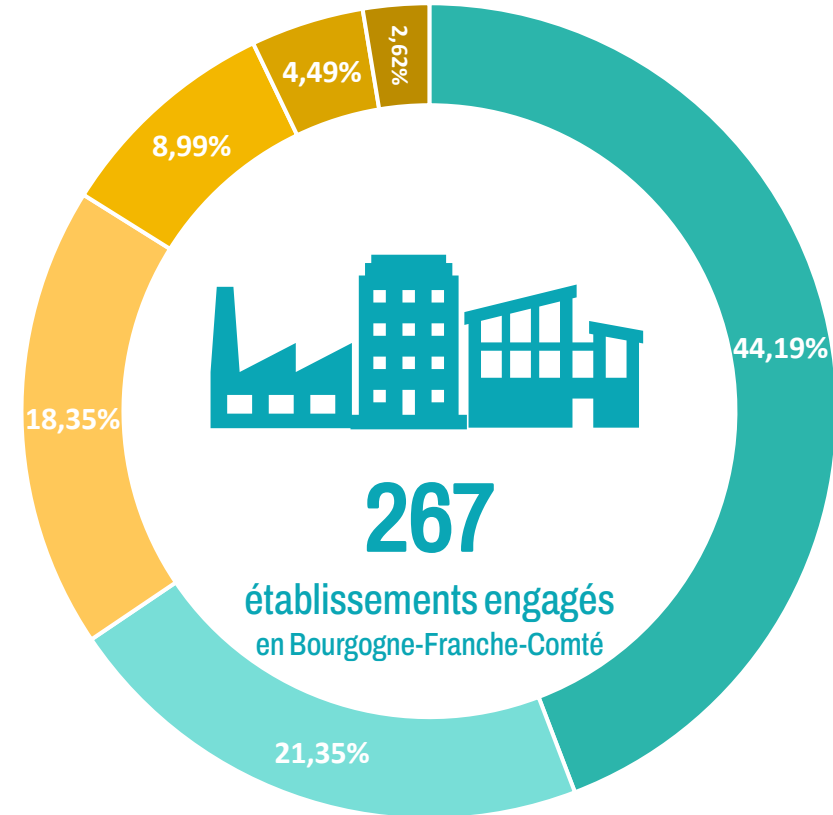
Report modal régional

8 976

Trajets en report modal de la voiture individuelle vers des modes de transports alternatifs

21 707

Trajets réalisés pendant le challenge



- Entreprise privée
- Collectivité territoriale
- Etablissement public
- Association
- Autre
- Enseignement

18-24 SEPTEMBRE 2023

AU TRAVAIL, ON S'Y REND AUTREMENT !

CHALLENGE DE LA MOBILITÉ

Bourgogne-Franche-Comté | challengemobilite-bfc.fr



## ► Répartition par mode de déplacement (km)

en Bourgogne-Franche-Comté



**11 %**

Des déplacements pendant le challenge  
→ VÉLO



**3,8 %**

des déplacements pendant le challenge  
→ BUS



**0,8 %**

des déplacements pendant le challenge  
→ TRAMWAY



**27,3 %**

des déplacements pendant le challenge  
→ COVOITURAGE



**27 %**

des déplacements pendant le challenge  
→ TRAIN



**1,3 %**

des déplacements avec AUTRES  
MODES ALTERNATIFS  
(trottinettes, skate, etc.)



**2,5 %**

des déplacements pendant le challenge  
→ MARCHÉ



**20 %**

des déplacements économisés  
→ TÉLÉTRAVAIL



**1 %**

des déplacements économisés  
→ CAR INTERURBAIN



**0,6 %**

des déplacements économisés  
→ TROTINETTE



**4,7 %**

des déplacements économisés  
→ AUTRES TRAJETS ÉVITÉS

18-24 SEPTEMBRE 2023

challengemobilite-bfc.fr

CHALLENGE  
DE LA MOBILITÉ

Bourgogne-Franche-Comté

# Résultats du territoire



18-24 SEPTEMBRE 2023

AU TRAVAIL, ON S'Y REND AUTREMENT !

## ► Résultats sur le territoire

Communauté de Communes du Pays de Sancey-Belleherbe



1

établissements  
engagés



7

super-participants



411,60 km  
parcourus en mode  
alternatifs



15

Trajets effectués pendant  
le challenge de la mobilité



80%

de report modal sur le  
territoire

CHALLENGE DE LA MOBILITÉ

Bourgogne-Franche-Comté | [challengemobilite-bfc.fr](http://challengemobilite-bfc.fr)



18-24 SEPTEMBRE 2023

AU TRAVAIL, ON S'Y REND AUTREMENT !

CHALLENGE DE LA MOBILITÉ

Bourgogne-Franche-Comté | challengemobilite-bfc.fr



# ► Répartition par mode de déplacement (km)

Sur le territoire de la Communauté de Communes du Pays de Sancey-Belleherbe



**0,78 %**

des déplacements pendant le challenge  
→ MARCHÉ



**63,90 %**

des déplacements économisés  
→ TÉLÉTRAVAIL



**0,00 %**

des déplacements pendant le challenge  
→ TROTTINETTE



**0,00 %**

Des déplacements pendant le challenge  
→ VÉLO



**0,00 %**

des déplacements pendant le challenge  
→ BUS



**0,00 %**

des déplacements avec AUTRES MODES ALTERNATIFS (rollers, skate, cheval, etc.)



**0,00 %**

des déplacements pendant le challenge  
→ TRAMWAY



**0,00 %**

des déplacements pendant le challenge  
→ COVOITURAGE



**0,00 %**

des déplacements pendant le challenge  
→ TRAIN



**0,00 %**

Des déplacements pendant le challenge  
→ CAR INTERURBAIN



**35,33 %**

des déplacements pendant le challenge  
→ AUTRETRAJETS ÉVITÉS

18-24 SEPTEMBRE 2023

challengemobilite-bfc.fr

CHALLENGE  
DE LA MOBILITÉ

Bourgogne-Franche-Comté

# Palmarès

De la Communauté de Communes du Pays de  
Sancey-Belleherbe



18-24 SEPTEMBRE 2023

AU TRAVAIL, ON S'Y REND AUTREMENT !

CHALLENGE DE LA MOBILITÉ

Bourgogne-Franche-Comté | challengemobilite-bfc.fr



## ► Rappels des critères de sélection des gagnants

Les établissements gagnants seront ceux qui présentent **la plus grande proportion de participants au regard de l'effectif total de l'établissement**. Les ex-aequo seront départagés en prenant en compte l'entreprise qui aura fait le plus grand nombre de kilomètres en report vers un mode alternatif (marche, vélo, transport en commun, covoiturage, télétravail).

Un gagnant sera désigné dans chacune des catégories suivantes sur chaque territoire :

### Métropoles et communauté urbaine :

- De 1 de 9 salariés
- De 10 à 49 salariés
- De 50 à 249 salariés
- De 250 à 999 salariés
- Plus de 1000 salariés

### Communautés d'agglomération :

- De 1 de 9 salariés
- De 10 à 49 salariés
- De 50 à 249 salariés
- Plus de 250 salariés

### Communautés de communes :

- De 1 à 9 salariés
- De 10 à 49 salariés
- Plus de 50 salariés

D'autre part, un jury régional composé des organisateurs et partenaires du Challenge désignera 3 établissements gagnants (hors organisateurs et partenaires) dans chaque catégorie suivante, tout territoire confondu (l'établissement ayant le score le plus élevé remporte le prix). Pour chacun des prix suivants, les lauréats sont désignés par taille d'établissement (un pour les établissements de moins de 19 salariés, un pour ceux de moins de 49 salariés et un pour les établissements de plus de 50 salariés):

- **prix "vélo"** score = somme des trajets réalisés en report vers le vélo/nombre de participants de l'établissement x taux de participation de l'établissement
- **prix "transports co"** score = somme des trajets réalisés en report vers les transports en commun/nombre de participants de l'établissement x taux de participation de l'établissement
- **prix "covoiturage"** score = somme des trajets réalisés pendant le challenge en report vers le covoiturage /nombre de participants de l'établissement x taux de participation de l'établissement
- **Prix "Coup de cœur"** : 1 établissement ayant réalisé des initiatives innovantes ou originales dans la mobilisation et l'animation du challenge
- **Prix « Territoire »** : 2 EPCI ayant accueilli le challenge en 2023 et développé des actions de mobilisation dynamiques et efficaces sur leur territoire

Territoires



Région









18-24 SEPTEMBRE 2023

challengemobilite-bfc.fr

**CHALLENGE  
DE LA MOBILITÉ**

Bourgogne-Franche-Comté

# Merci à tous !

Pour votre participation, votre engagement dans cette troisième édition !

# Événement organisé par : l'ADEME BFC

En partenariat avec : la Région BFC, la DREAL, la CCI, et la CMA

Organisé par



En partenariat avec



# En partenariat avec les territoires suivants :

