

18-24 SEPTEMBRE 2023

AU TRAVAIL,
ON S'Y REND
AUTREMENT !



challengemobilite-bfc.fr

**CHALLENGE
DE LA MOBILITÉ**
Bourgogne-Franche-Comté

Résultats du territoire

Grand Besançon Métropole

Organisé par



En partenariat avec



18-24 SEPTEMBRE 2023

challengemobilite-bfc.fr

**CHALLENGE
DE LA MOBILITÉ**

Bourgogne-Franche-Comté



Résultats régionaux

18-24 SEPTEMBRE 2023

AU TRAVAIL, ON S'Y REND AUTREMENT !



CHALLENGE DE LA MOBILITÉ

Bourgogne-Franche-Comté | challengemobilite-bfc.fr

Résultats en Bourgogne Franche-Comté



3^e

édition

- 34 territoires engagés
- 267 établissements inscrits
- 5 590 participants
- 747 330,96 km alternatifs

18-24 SEPTEMBRE 2023

AU TRAVAIL, ON S'Y REND AUTREMENT !

CHALLENGE DE LA MOBILITÉ

Bourgogne-Franche-Comté | challengemobilite-bfc.fr



► Les territoires engagés

Pour la troisième édition du Challenge de la Mobilité BFC

23

Communautés de Communes

7

Communautés d'Agglomération

3

Communautés Urbaines et Métropoles

1

EPCI Supra

CÔTE D'OR (3)

- Dijon Métropole
- CC Gevrey-Chambertin et de Nuits-Saint-Georges
- CC Rives de Saône

SAÔNE ET LOIRE (4)

- Grand Chalon
- Mâconnais Beaujolais Agglomération
- CC du Clunisois
- CU Creusot Montceau

HAUTE-SAONE (5)

- CA Vesoul
- CC Terres de Saône
- CC Val de Gray
- CC Rahin et Chérimont
- CC Pays de Lure

YONNE (6*)

- CA Auxerrois
- CC Avallon-Vézelay-Morvan
- CA Grand Sénonais
- CC du Jovinien
- CC de Puisaye Forterre*
- CC du Gatinais en B.

DOUBS (9)

- CC Portes du Haut-Doubs
- CC Pays de Maïche
- CC Plateau du Russey
- Grand Besançon Métropole
- CC des 2 Vallées Vertes
- CC du Doubs Baumois
- CC de Sancey Belleherbe
- CC du Val de Morteau
- CC Frasne Dugeon

NIEVRE (2*)

- CA Nevers
- CC de Puisaye Forterre*

TERRITOIRE DE BELFORT (1)

- SMTC Territoire de Belfort

JURA (5)

- ECLA – Lons Agglomération
- CC Haut-Jura Arcade
- CC Terre d'Emeraude Communauté
- CC La Grandvallièrre
- CC de la Station des Rousses

18-24 SEPTEMBRE 2023

AU TRAVAIL, ON S'Y REND AUTREMENT !

CHALLENGE DE LA MOBILITÉ
Bourgogne-Franche-Comté | challengemobilite-bfc.fr



► Les établissements participants

Pour la troisième édition du Challenge de la Mobilité BFC

41,35%

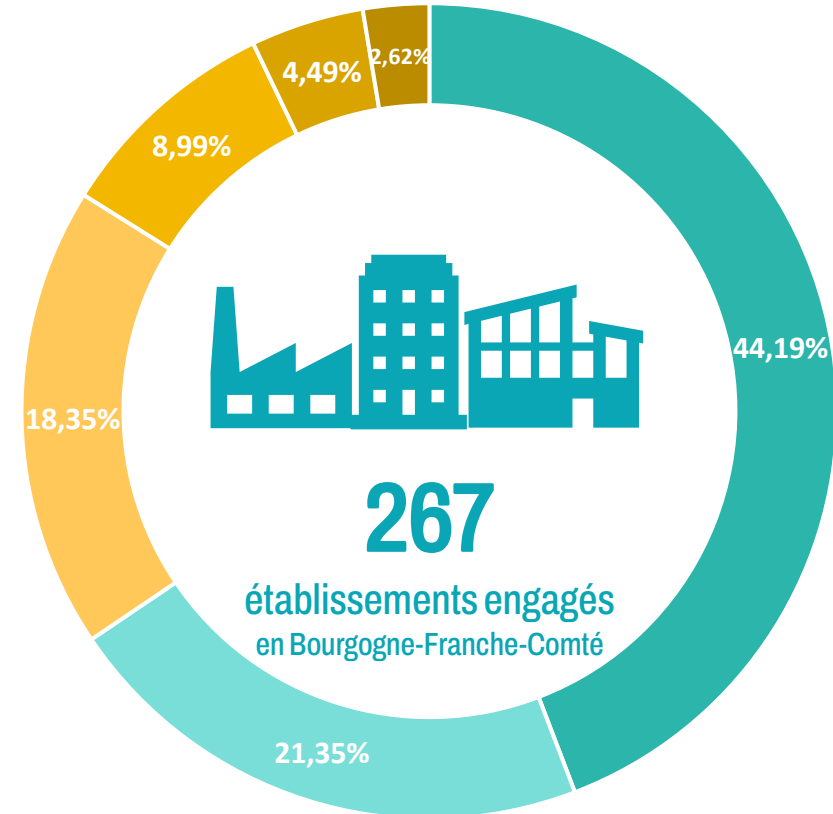
Report modal régional

8 976

Trajets en report modal de la voiture individuelle vers des modes de transports alternatifs

21 707

Trajets réalisés pendant le challenge



- Entreprise privée
- Collectivité territoriale
- Etablissement public
- Association
- Autre
- Enseignement

18-24 SEPTEMBRE 2023

AU TRAVAIL, ON S'Y REND AUTREMENT !

CHALLENGE DE LA MOBILITÉ

Bourgogne-Franche-Comté | challengemobilite-bfc.fr



► Répartition par mode de déplacement (km)

en Bourgogne-Franche-Comté



11 %

Des déplacements pendant le challenge
→ VÉLO



3,8 %

des déplacements pendant le challenge
→ BUS



0,8 %

des déplacements pendant le challenge
→ TRAMWAY



27,3 %

des déplacements pendant le challenge
→ COVOITURAGE



27 %

des déplacements pendant le challenge
→ TRAIN



1,3 %

des déplacements avec AUTRES
MODES ALTERNATIFS
(trottinettes, skate, etc.)



2,5 %

des déplacements pendant le challenge
→ MARCHÉ



20 %

des déplacements économisés
→ TÉLÉTRAVAIL



1 %

des déplacements économisés
→ CAR INTERURBAIN



0,6 %

des déplacements économisés
→ TROTINETTE



4,7 %

des déplacements économisés
→ AUTRES TRAJETS ÉVITÉS

18-24 SEPTEMBRE 2023

challengemobilite-bfc.fr

**CHALLENGE
DE LA MOBILITÉ**

Bourgogne-Franche-Comté

Résultats du territoire



18-24 SEPTEMBRE 2023

AU TRAVAIL, ON S'Y REND AUTREMENT !

► Résultats sur le territoire

Grand Besançon Métropole



45

établissements
engagés



1250

super-participants



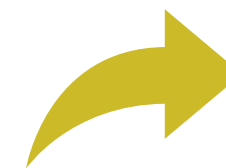
186 593,33 km

parcours en mode
alternatifs



4 981

Trajets effectués pendant
le challenge de la mobilité



36,64%

de report modal sur le
territoire

CHALLENGE DE LA MOBILITÉ

Bourgogne-Franche-Comté | challengemobilite-bfc.fr



18-24 SEPTEMBRE 2023

AU TRAVAIL, ON S'Y REND AUTREMENT !

CHALLENGE DE LA MOBILITÉ

Bourgogne-Franche-Comté | challengemobilite-bfc.fr



► Répartition par mode de déplacement (km)

Sur le territoire du Grand Besançon Métropole



2,49 %

des déplacements pendant le challenge
→ MARCHÉ



20,47 %

des déplacements économisés
→ TÉLÉTRAVAIL



0,61 %

des déplacements pendant le challenge
→ TROTTINETTE



11,42 %

Des déplacements pendant le challenge
→ VÉLO



3,36 %

des déplacements pendant le challenge
→ BUS



0,96 %

des déplacements avec AUTRES MODES ALTERNATIFS (rollers, skate, cheval, etc.)



1,25 %

des déplacements pendant le challenge
→ TRAMWAY



21,61 %

des déplacements pendant le challenge
→ COVOITURAGE



29,75 %

des déplacements pendant le challenge
→ TRAIN



1,60 %

Des déplacements pendant le challenge
→ CAR INTERURBAIN



6,48 %

des déplacements pendant le challenge
→ AUTRETRAJETS ÉVITÉS

18-24 SEPTEMBRE 2023

challengemobilite-bfc.fr

CHALLENGE
DE LA MOBILITÉ

Bourgogne-Franche-Comté

Palmarès

du Grand Besançon Métropole



18-24 SEPTEMBRE 2023

AU TRAVAIL, ON S'Y REND AUTREMENT !

CHALLENGE DE LA MOBILITÉ

Bourgogne-Franche-Comté | challengemobilite-bfc.fr



► Rappels des critères de sélection des gagnants

Les établissements gagnants seront ceux qui présentent **la plus grande proportion de participants au regard de l'effectif total de l'établissement**. Les ex-aequo seront départagés en prenant en compte l'entreprise qui aura fait le plus grand nombre de kilomètres en report vers un mode alternatif (marche, vélo, transport en commun, covoiturage, télétravail).

Un gagnant sera désigné dans chacune des catégories suivantes sur chaque territoire :

Métropoles et communauté urbaine :

- De 1 de 9 salariés
- De 10 à 49 salariés
- De 50 à 249 salariés
- De 250 à 999 salariés
- Plus de 1000 salariés

Communautés d'agglomération :

- De 1 de 9 salariés
- De 10 à 49 salariés
- De 50 à 249 salariés
- Plus de 250 salariés

Communautés de communes :

- De 1 à 9 salariés
- De 10 à 49 salariés
- Plus de 50 salariés

D'autre part, un jury régional composé des organisateurs et partenaires du Challenge désignera 3 établissements gagnants (hors organisateurs et partenaires) dans chaque catégorie suivante, tout territoire confondu (l'établissement ayant le score le plus élevé remporte le prix). Pour chacun des prix suivants, les lauréats sont désignés par taille d'établissement (un pour les établissements de moins de 19 salariés, un pour ceux de moins de 49 salariés et un pour les établissements de plus de 50 salariés):

- **prix "vélo"** score = somme des trajets réalisés en report vers le vélo/nombre de participants de l'établissement x taux de participation de l'établissement
- **prix "transports co"** score = somme des trajets réalisés en report vers les transports en commun/nombre de participants de l'établissement x taux de participation de l'établissement
- **prix "covoiturage"** score = somme des trajets réalisés pendant le challenge en report vers le covoiturage /nombre de participants de l'établissement x taux de participation de l'établissement
- **Prix "Coup de cœur"** : 1 établissement ayant réalisé des initiatives innovantes ou originales dans la mobilisation et l'animation du challenge
- **Prix « Territoire »** : 2 EPCI ayant accueilli le challenge en 2023 et développé des actions de mobilisation dynamiques et efficaces sur leur territoire

Territoires




Région





Catégorie + de 1000 salariés




Place	Établissement	Effectif total	Nombre de participants	Taux de participation (%)	Taux de report modal (%)	Distance (km)
	<i>Région Bourgogne-Franche-Comté (Partenaire)</i>	1500	134	8,93	30,74	23723,9
1	BANQUE POPULAIRE BOURGOGNE FRANCHE-COMTE 	1800	143	7,94	37,74	30393,15
2	Crédit Agricole Franche-Comté	1400	97	6,93	32,85	15344,2
	<i>Grand Besançon Métropole (Territoire)</i>	3500	44	1,26	38,38	4633,4
3	Quartier Militaire Maréchal Joffre	1500	12	0,8	34,69	1657,6



Catégorie : plus de 250 salariés




Place	Établissement	Effectif total	Nombre de participants	Taux de participation (%)	Taux de report modal (%)	Distance (km)
	<i>DREAL BFC (Partenaire)</i>	420	54	12,86	18,49	7243,2
1	BdD BSN - quartier RUTY 	500	59	11,8	32,06	10231,26
2	KEOLIS BESANCON MOBILITES	480	56	11,67	50,63	6722,66
3	Amphenol FCI Besançon	380	40	10,53	59,51	4782,4
4	CROUS BOURGOGNE-FRANCHE COMTE	600	53	8,83	39,9	7319,8
5	Urssaf Franche-Comté	287	15	5,23	67,8	4546,2
6	CPAM CAF UI du Doubs	600	23	3,83	0	1299
7	ESBF HANDBALL	300	6	2	82,35	245,2
8	BdD BSN - Quartiers BRUN-LYAUTEY	403	5	1,24	45,45	1170



Catégorie : 50 à 249 salariés



Place	Établissement	Effectif total	Nombre de participants	Taux de participation (%)	Taux de report modal (%)	Distance (km)
1	Opale Energies Engagées 	52	26	50	52,58	4043,2
2	Kuba	125	56	44,8	58,33	5846,3
3	Exail	82	34	41,46	37,8	2639,02
4	SOPIL	125	51	40,8	47,91	11449
5	Direction départementale des territoires (DDT) du Doubs	133	48	36,09	14,41	6877,6
6	CCI Saône-Doubs	85	26	30,59	41,05	3369,8
7	SUPMICROTECH-ENSMM	133	28	21,05	29,77	1603,5
8	Fondation Pluriel Pôle Travail Grand Besançon	70	13	18,57	71,88	1136,4
9	INSEE Bourgogne-Franche-Comté - Site de Besançon	60	8	13,33	25,64	2683
10	CHEVAL FRERES	170	22	12,94	27,27	1685,19
11	CRYLA ET SCALIA	130	16	12,31	70,45	1139,6
12	JR Automation SAS	115	11	9,57	40	762
13	AMTE	190	13	6,84	82,86	685
14	Groupe PSL	50	3	6	22,22	795

Catégorie : 10 à 49 salariés

Place	Établissement	Effectif total	Nombre de participants	Taux de participation (%)	Taux de report modal (%)	Distance (km)
	ADEME BFC - Site de Besançon (Organisateur)	13	9	69,23	47,37	2494,9
1	ITEM Etudes & Conseil	10	6	60	4	253,25
2	Energy Cities	19	11	57,89	22,22	1265,3
3	Biocoop la Canopée	45	25	55,56	10,62	775,6
4	Batifranc	15	8	53,33	41,67	491
5	Centre National de la Propriété Forestière - Bourgogne-Franche-Comté	39	18	46,15	30,16	4610
6	TERRITOIRE D'ENERGIE DOUBS - SYDED	26	10	38,46	74,07	551
7	La Poste BSCC DEX 25	30	11	36,67	29,79	3495
8	ISI Group - BBE / PMISI	22	7	31,82	72,73	739
9	Percipio-Robotics	43	12	27,91	17,02	2771,5
10	EOS imaging	21	5	23,81	31,82	386,8
11	BIO Bourgogne-Franche-Comté	45	5	11,11	50	1772,2
12	AMTIS	30	1	3,33	100	44,5

18-24 SEPTEMBRE 2023

challengemobilite-bfc.fr

**CHALLENGE
DE LA MOBILITÉ**

Bourgogne-Franche-Comté

Merci à tous !

Pour votre participation, votre engagement dans cette troisième édition !

Événement organisé par : l'ADEME BFC

En partenariat avec : la Région BFC, la DREAL, la CCI, et la CMA

Organisé par



En partenariat avec



En partenariat avec les territoires suivants :

