

16-22 SEPTEMBRE 2024

AU TRAVAIL,
ON S'Y REND
AUTREMENT !



challengemobilite-bfc.fr

**CHALLENGE
DE LA
MOBILITÉ**
Bourgogne-Franche-Comté

Résultats du territoire

PETR du Doubs Central

Organisé par



En partenariat avec



16-22 SEPTEMBRE 2024

challengemobilite-bfc.fr

**CHALLENGE
DE LA MOBILITÉ**

Bourgogne-Franche-Comté



Résultats régionaux

16-22 SEPTEMBRE 2024

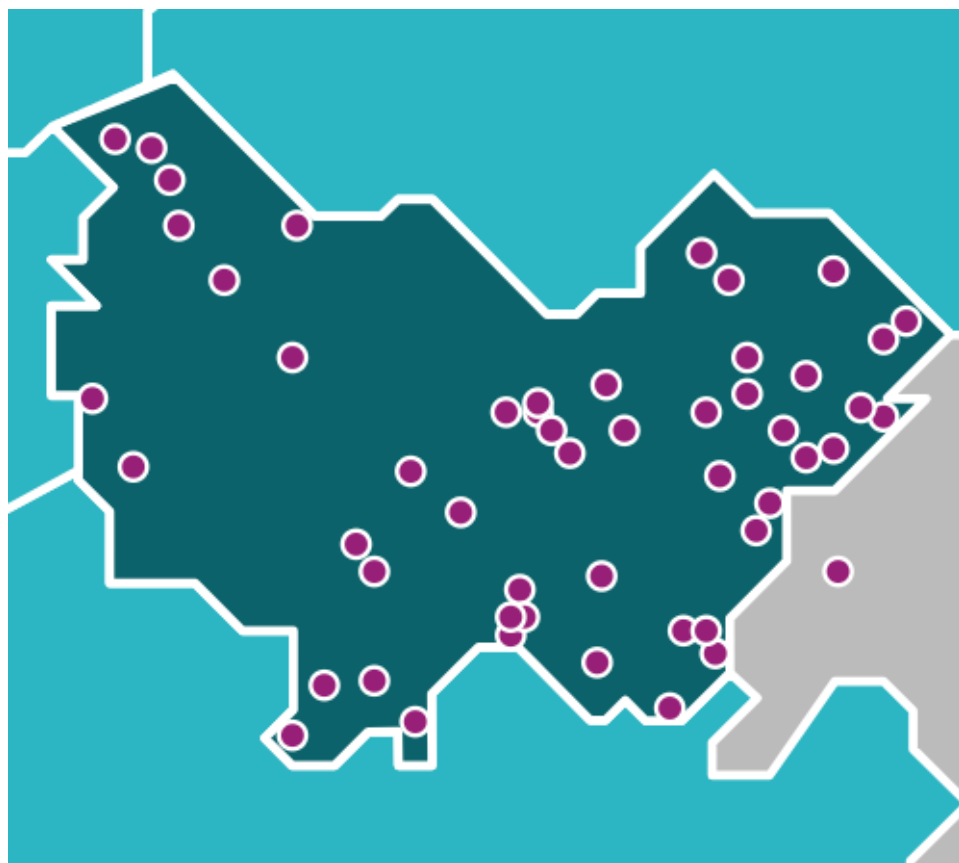
AU TRAVAIL, ON S'Y REND AUTREMENT !



CHALLENGE DE LA MOBILITÉ

Bourgogne-Franche-Comté | challengemobilite-bfc.fr

Résultats en Bourgogne Franche-Comté



4^e

édition

- 53 territoires engagés
- 361 établissements inscrits
- 6 606 participant.es
- 921 651 km alternatifs

16-22 SEPTEMBRE 2024

AU TRAVAIL, ON S'Y REND AUTREMENT !

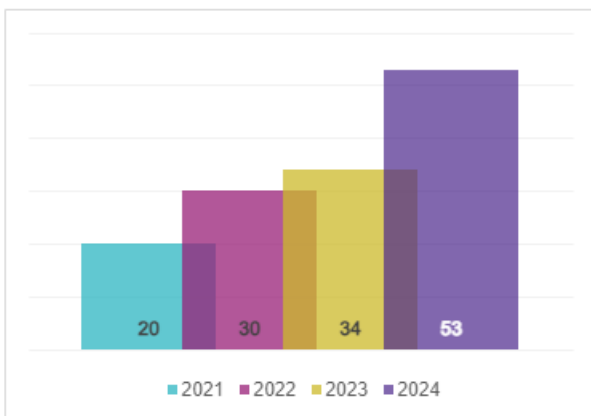
CHALLENGE DE LA MOBILITÉ

Bourgogne-Franche-Comté | challengemobilite-bfc.fr

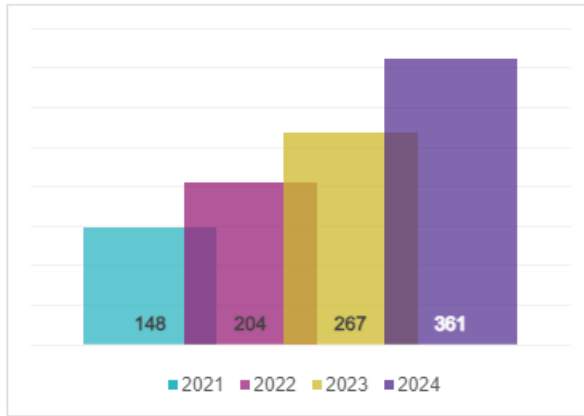


Évolution de la participation au Challenge 2021 - 2024

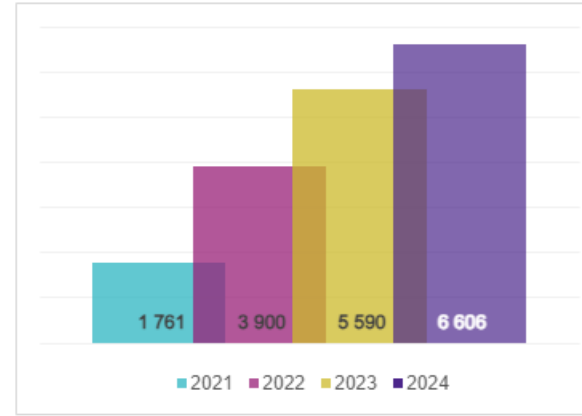
Nombre de territoires engagés



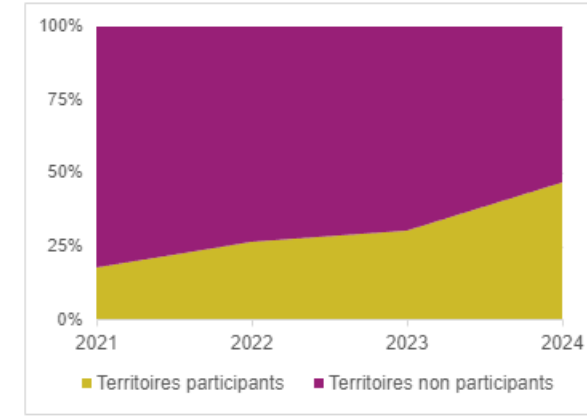
Nombre d'établissements inscrits



Nombre de participant.es



Évolution de la participation des territoires



16-22 SEPTEMBRE 2024

AU TRAVAIL, ON S'Y REND AUTREMENT !

CHALLENGE DE LA MOBILITÉ

Bourgogne-Franche-Comté | challengemobilite-bfc.fr



► Les territoires engagés

Pour la quatrième édition du Challenge de la Mobilité BFC

40

Communautés de Communes

9

Communautés d'Agglomération

3

Communautés Urbaines et Métropoles

1

EPCI Supra

CÔTE D'OR (7)

- Dijon Métropole
- CC Gevrey-Chambertin et de Nuits-Saint-Georges
- CC Rives de Saône
- CC de Pouilly-en-Auxois/Bligny-sur-Ouche
- CC de la Plaine Dijonnaise
- CC Norge et Tille
- CA Beaune, Côte et Sud

JURA (7)

- ECLA – Lons Agglomération
- CC Haut-Jura Arcade
- CC Terre d'Émeraude Communauté
- CC La Grandvallièrre
- CC de la Station des Rousses
- CA du Grand Dole
- CC Haut-Jura Saint-Claude

YONNE (7)

- CA Auxerrois
- CC Avallon-Vézelay-Morvan
- CA Grand Sénonais
- CC du Jovinien
- CC de l'Aillantais en Bourgogne
- CC du Gâtinais en Bourgogne
- CC Le Tonnerrois en Bourgogne

DOUBS (11)

- CC Portes du Haut-Doubs
- CC Pays de Maïche
- CC Plateau du Russey
- Grand Besançon Métropole
- CC des 2 Vallées Vertes
- CC du Doubs Baumois
- CC de Sancey Belleherbe
- CC du Val de Morteau
- CC Frasne Drugeon
- CC Loue Lison
- CC du Grand Pontarlier

NIEVRE (2)

- CA Nevers
- CC Cœur de Loire

SAÔNE ET LOIRE (12)

- Grand Chalon
- Mâconnais Beaujolais Agglomération
- CC du Clunisois
- CU Creusot Montceau
- CC Bresse Louhannaise Intercom'
- CC du Grand Autunois Morvan
- CC Terres de Bresse
- CC Bresse Revermont 71
- CC Bresse Nord Intercom'
- CC de Marcigny
- CC de Semur-en-Brionnais
- CC Brionnais Sud Bourgogne

HAUTE-SAONE (6)

- CA Vesoul
- CC Terres de Saône
- CC Val de Gray
- CC Rahin et Chérimont
- CC Pays de Lure
- CC du Pays Riolais

TERRITOIRE DE BELFORT (1)

- SMTC Territoire de Belfort

16-22 SEPTEMBRE 2024

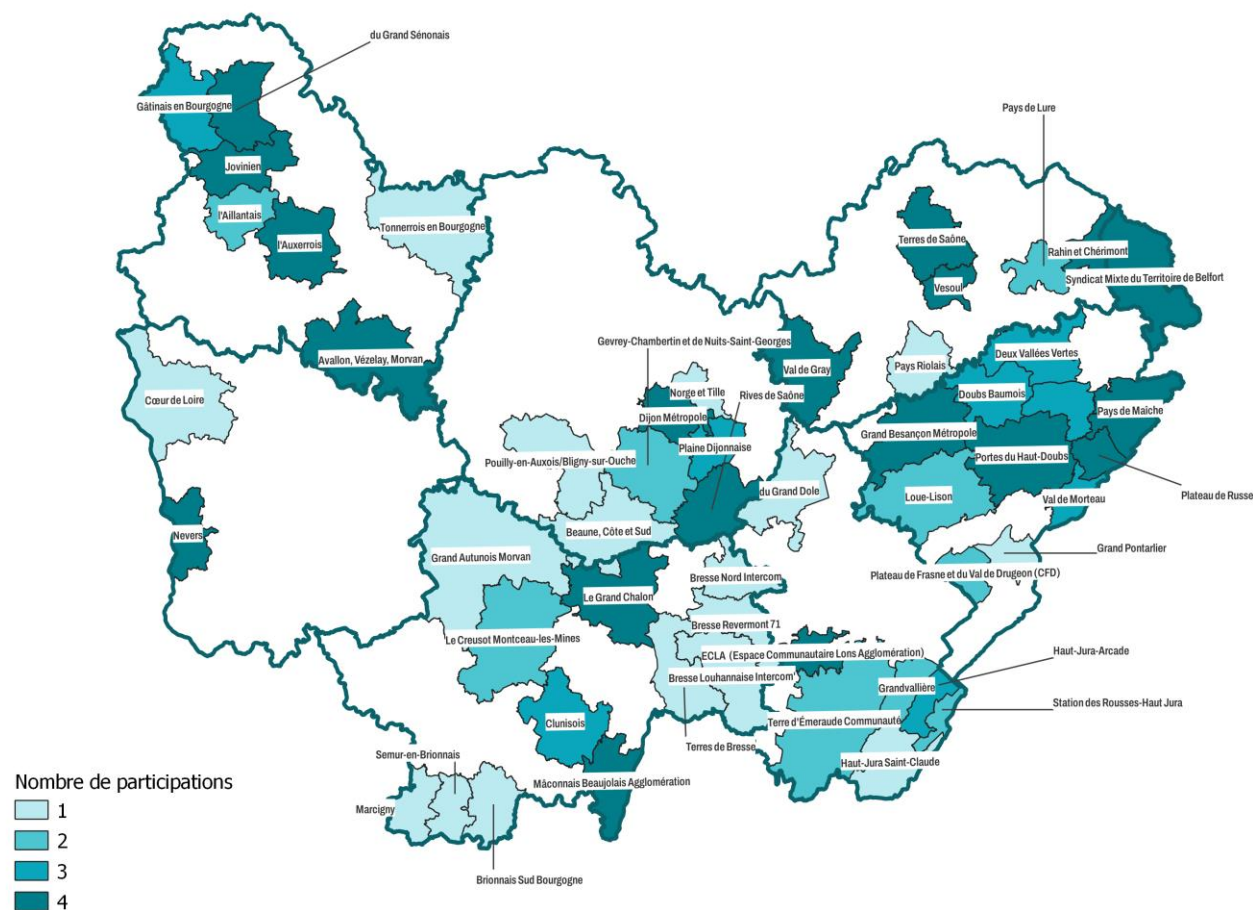
AU TRAVAIL, ON S'Y REND AUTREMENT !

CHALLENGE DE LA MOBILITÉ

Bourgogne-Franche-Comté | challengemobilite-bfc.fr



Des territoires de plus en plus nombreux à se mobiliser



16-22 SEPTEMBRE 2024

AU TRAVAIL, ON S'Y REND AUTREMENT !

CHALLENGE DE LA MOBILITÉ

Bourgogne-Franche-Comté | challengemobilite-bfc.fr



► Les établissements participants

Pour la quatrième édition du Challenge de la Mobilité BFC



42%

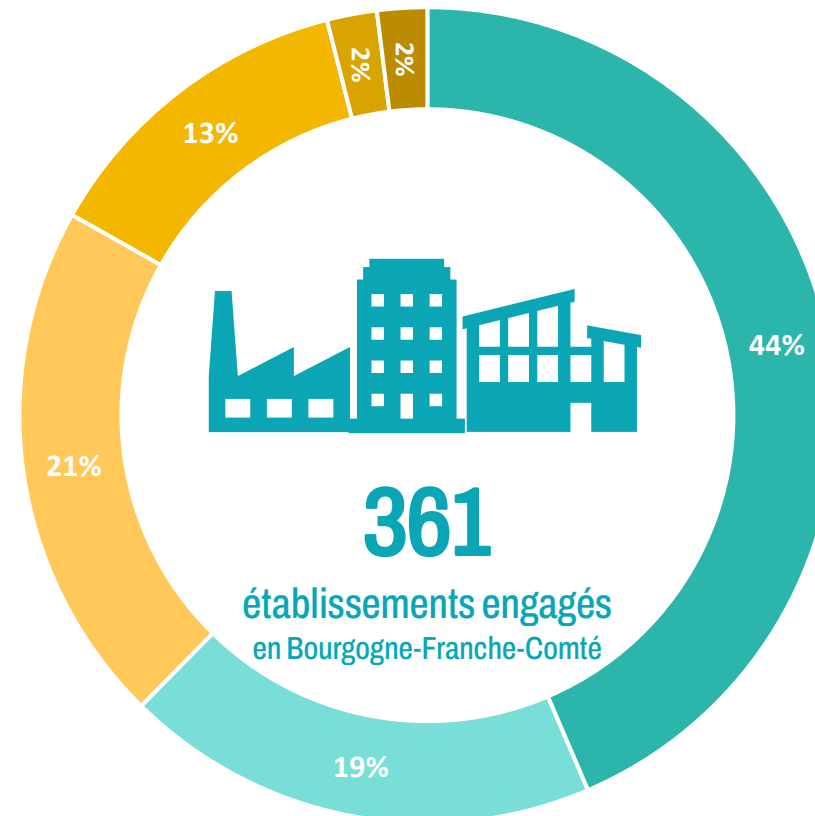
Report modal régional

11 026

Trajets en report modal de la voiture individuelle vers des modes de transports alternatifs

26 195

Trajets réalisés pendant le challenge



- Entreprise privée
- Collectivité territoriale
- Etablissement public
- Association
- Autre
- Enseignement

16-22 SEPTEMBRE 2024

AU TRAVAIL, ON S'Y REND AUTREMENT !

CHALLENGE DE LA MOBILITÉ

Bourgogne-Franche-Comté | challengemobilite-bfc.fr



► Répartition par mode de déplacement (km)

en Bourgogne-Franche-Comté



11 %

Des déplacements pendant le challenge
→ VÉLO



5 %

des déplacements pendant le challenge
→ BUS



1 %

des déplacements pendant le challenge
→ TRAMWAY



24 %

des déplacements pendant le challenge
→ COVOITURAGE



28 %

des déplacements pendant le challenge
→ TRAIN



3 %

des déplacements pendant le challenge
→ MARCHÉ



17 %

des déplacements économisés
→ TÉLÉTRAVAIL



1 %

des déplacements économisés
→ CAR INTERURBAIN



1 %

des déplacements économisés
→ TROTINETTE



7 %

des déplacements économisés
→ AUTRES TRAJETS ÉVITÉS



2 %

des déplacements avec **AUTRES MODS ALTERNATIFS** (roller, skate, cheval, etc.)

16-22 SEPTEMBRE 2024

challengemobilite-bfc.fr

CHALLENGE
DE LA MOBILITÉ

Bourgogne-Franche-Comté

Résultats du territoire

Animation du Challenge par



16-22 SEPTEMBRE 2024

AU TRAVAIL, ON S'Y REND AUTREMENT !

CHALLENGE DE LA MOBILITÉ

Bourgogne-Franche-Comté | challengemobilite-bfc.fr



► Résultats sur le territoire



5

établissements
engagés



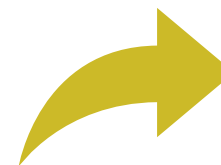
34

super-
participant-es



4 753

KM parcourus en
mode alternatifs



24%

de report modal
sur le territoire



138

trajets effectués
pendant le
Challenge

16-22 SEPTEMBRE 2024

AU TRAVAIL, ON S'Y REND AUTREMENT !

CHALLENGE DE LA MOBILITÉ

Bourgogne-Franche-Comté | challengemobilite-bfc.fr



► Répartition par mode de déplacement (km)



4%

des déplacements pendant
le challenge
→ MARCHÉ



13%

des déplacements
économisés
→ TÉLÉTRAVAIL



0%

des déplacements pendant
le challenge
→ TROTTINETTE



4%

des déplacements pendant
le challenge
→ VÉLO



6%

des déplacements pendant
le challenge
→ BUS



0%

des déplacements pendant
le challenge
→ TRAMWAY



7%

des déplacements pendant
le challenge
→ COVOITURAGE



62%

des déplacements pendant
le challenge
→ TRAIN



0%

des déplacements pendant le
challenge
→ CAR INTERURBAIN



0%

des déplacements pendant
le challenge
→ AUTRES TRAJETS
ÉVITÉS



4%

des déplacements avec
AUTRES MODES
ALTERNATIFS (rollers,
skate, cheval, etc.)

16-22 SEPTEMBRE 2024

challengemobilite-bfc.fr

CHALLENGE
DE LA MOBILITÉ

Bourgogne-Franche-Comté

Palmarès

Du PETR du Doubs Central



16-22 SEPTEMBRE 2024

AU TRAVAIL, ON S'Y REND AUTREMENT !

CHALLENGE DE LA MOBILITÉ

Bourgogne-Franche-Comté | challengemobilite-bfc.fr



Rappels des critères de sélection des gagnants

Les établissements gagnants seront ceux qui présentent **la plus grande proportion de participants au regard de l'effectif total de l'établissement**. Les ex-aequo seront départagés en prenant en compte l'entreprise qui aura fait le plus grand nombre de kilomètres en report vers un mode alternatif (marche, vélo, transport en commun, covoiturage, télétravail).

Un gagnant sera désigné dans chacune des catégories suivantes sur chaque territoire :

Métropoles et communauté urbaine :

- De 1 de 9 salariés
- De 10 à 49 salariés
- De 50 à 249 salariés
- De 250 à 999 salariés
- Plus de 1000 salariés

Communautés d'agglomération :

- De 1 de 9 salariés
- De 10 à 49 salariés
- De 50 à 249 salariés
- Plus de 250 salariés

Communautés de communes :

- De 1 à 9 salariés
- De 10 à 49 salariés
- Plus de 50 salariés

D'autre part, un jury régional composé des organisateurs et partenaires du Challenge désignera **3 établissements gagnants** (hors organisateurs et partenaires) dans chaque catégorie suivante, tout territoire confondu (l'établissement ayant le score le plus élevé remporte le prix). Pour chacun des prix suivants, les lauréats sont désignés par **taille d'établissement** (un pour les établissements de moins de 19 salariés, un pour ceux de moins de 49 salariés et un pour les établissements de plus de 50 salariés):

- prix "vélo" score = somme des trajets réalisés en report vers le vélo X taux de participation de l'établissement
- prix "transports co" score = somme des trajets réalisés en report vers les transports en commun X taux de participation de l'établissement
- prix "covoiturage" score = somme des trajets réalisés pendant le challenge en report vers le covoiturage X taux de participation de l'établissement
- Prix "Coup de cœur" : 1 établissement ayant réalisé **des initiatives innovantes ou originales** dans la mobilisation et l'animation du challenge
- Prix « Territoire » : 2 EPCI ayant accueilli le challenge en 2024 et développé des actions de mobilisation dynamiques et efficaces sur leur territoire

Territoires




Région





Catégorie : plus de 50 salarié.es




Place	Établissement	Effectif total	Nombre de participants	Taux de participation (%)	Taux de report modal (%)	Distance (km)
1	 Communauté de Communes Doubs Baumois	125	15	12,0%	52,9%	1968,8
2	Action Philippe Streit	100	4	4,0%	100,0%	202



Catégorie : 1 à 9 salarié.es



Place	Établissement	Effectif total	Nombre de participants	Taux de participation (%)	Taux de report modal (%)	Distance (km)
	<i>PETR du Doubs central</i>	9	8	88,9%	27,5%	1923,4
1	 L'Isle Doubs Senior	8	6	75,0%	66,7%	650,88
2	Cerfrance Alliance Comtoise BAUME LES DAMES	9	1	11,11%	100,0%	8,4

16-22 SEPTEMBRE 2024

challengemobilite-bfc.fr

**CHALLENGE
DE LA MOBILITÉ**

Bourgogne-Franche-Comté

Merci à toutes et tous !

Pour votre participation, votre engagement dans cette quatrième édition !

Événement organisé par : l'ADEME BFC

En partenariat avec : la Région BFC, la DREAL, la CCI, et la CMA

Organisé par



En partenariat avec



En partenariat avec les territoires suivants :

