

CÉRÉMONIE RÉGIONALE

CHALLENGE DE LA MOBILITÉ BFC RÉSULTATS DE LA 5^E ÉDITION

Organisé par



En partenariat avec





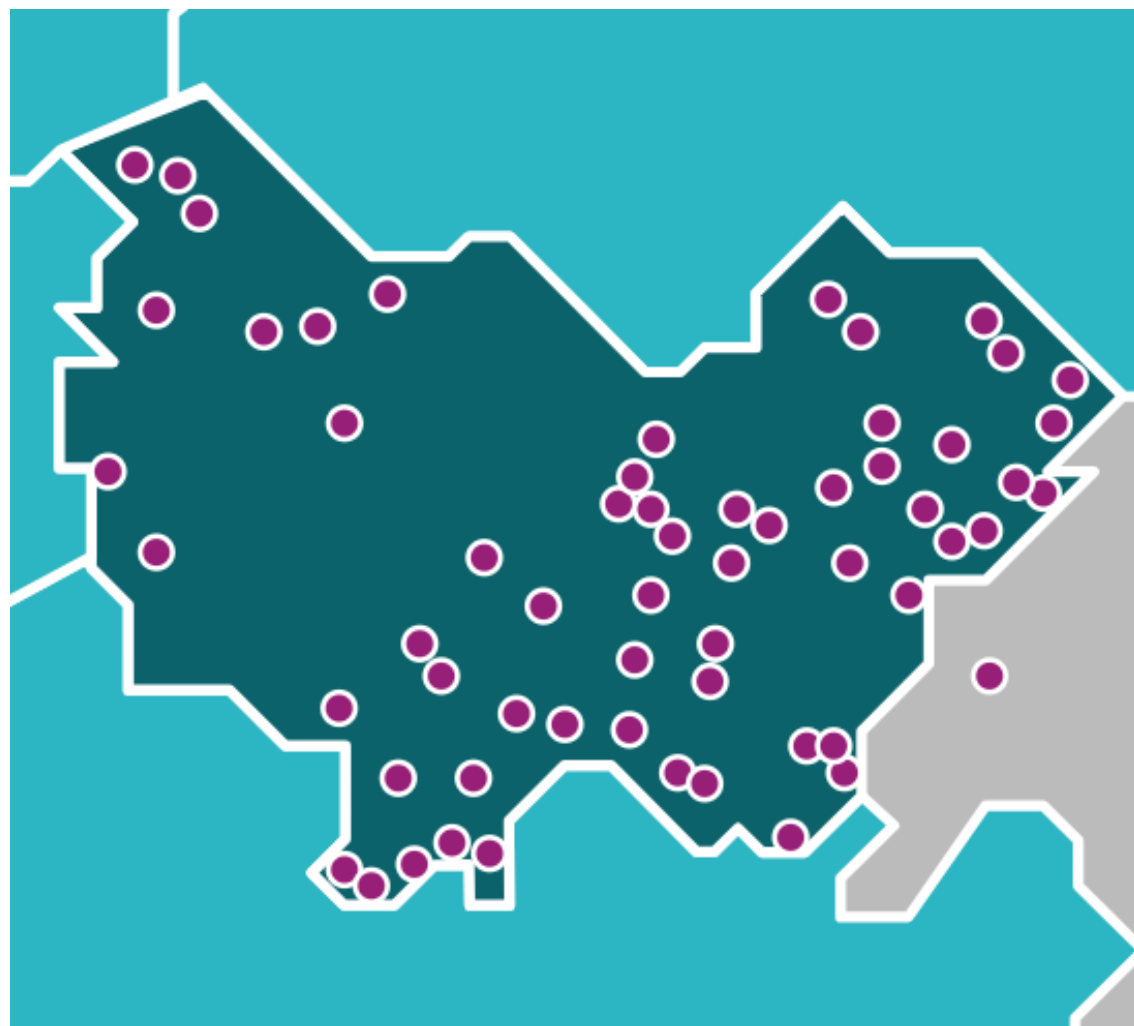
Résultats régionaux 5^e édition

15-21 SEPTEMBRE 2025

AU TRAVAIL, ON S'Y REND AUTREMENT !

CHALLENGE DE LA MOBILITÉ

Bourgogne-Franche-Comté | challengemobilite-bfc.fr



5^e

édition

- 60 territoires engagés
- 376 établissements inscrits
- 7 062 participant.es
- 841 382 km alternatifs

15-21 SEPTEMBRE 2025

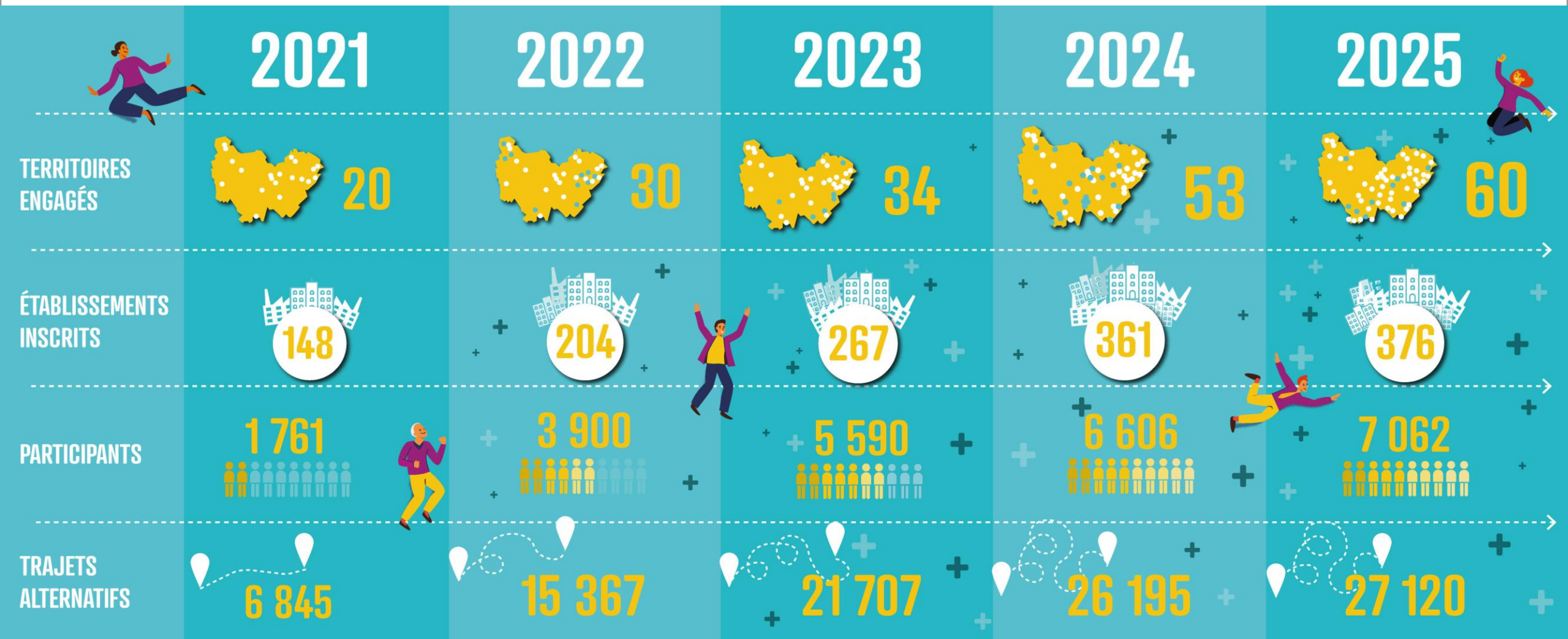
AU TRAVAIL, ON S'Y REND AUTREMENT !

CHALLENGE DE LA MOBILITÉ

Bourgogne-Franche-Comté | challengemobilite-bfc.fr



Évolutions des résultats en Bourgogne Franche-Comté



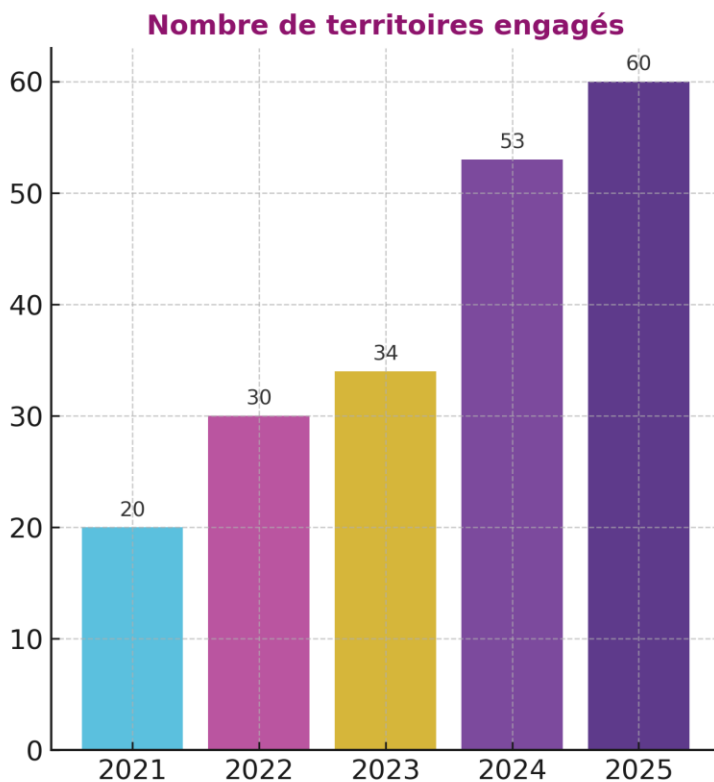
15-21 SEPTEMBRE 2025

AU TRAVAIL, ON S'Y REND AUTREMENT !

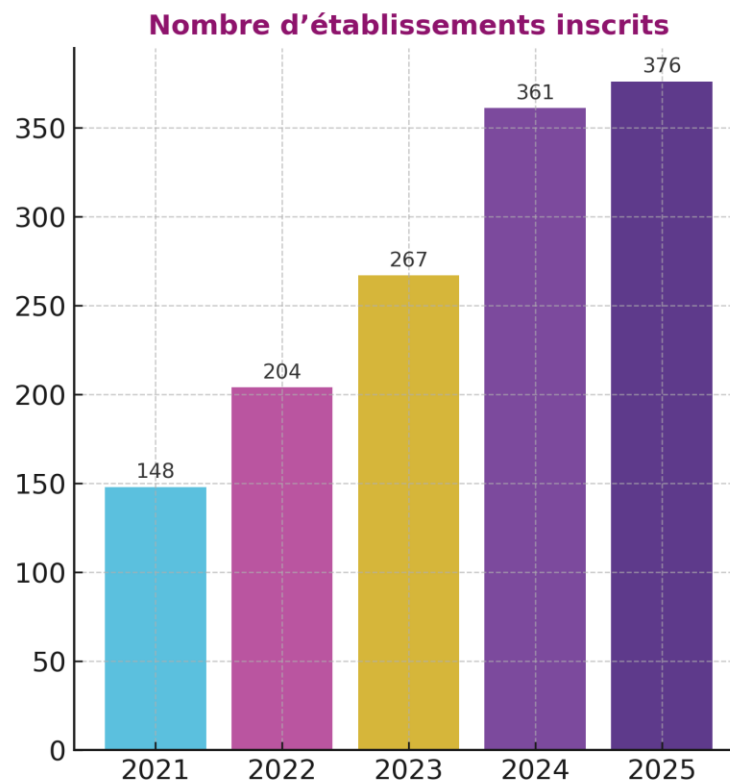


CHALLENGE DE LA MOBILITÉ
Bourgogne-Franche-Comté | challengemobilite-bfc.fr

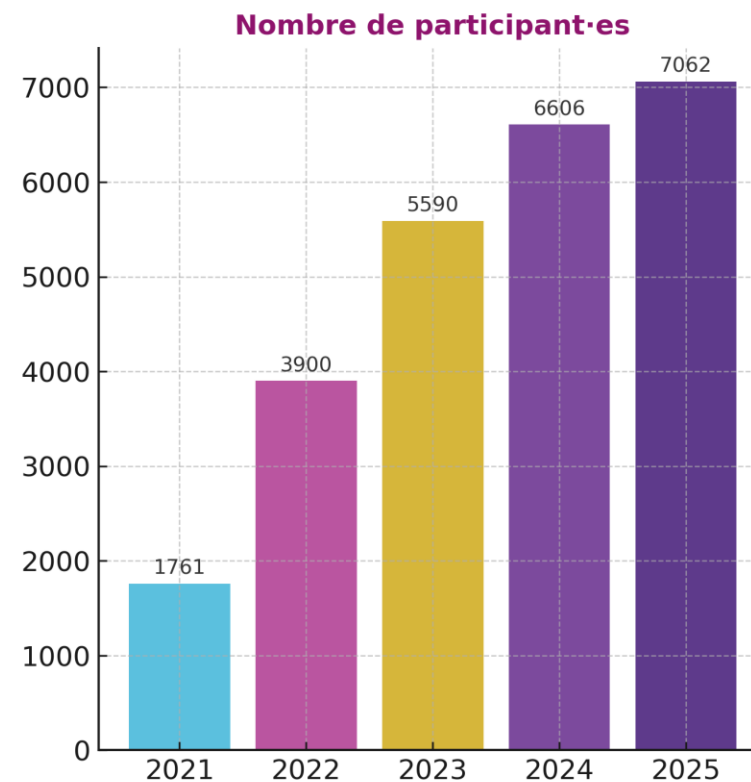
Évolution de la participation



Une croissance continue du nombre de territoires engagés (+7 par rapport à 2024)



Une légère hausse du nombre d'établissements participants (+15)



Une progression stable du nombre de participant-es, franchissant les 7 000 pour la première fois

15-21 SEPTEMBRE 2025

AU TRAVAIL, ON S'Y REND AUTREMENT !

CHALLENGE DE LA MOBILITÉ

Bourgogne-Franche-Comté | challengemobilite-bfc.fr



► Les territoires engagés

46

Communautés de Communes

10

Communautés d'Agglomération

3

Communautés Urbaines et Métropoles

1

EPCI Supra

CÔTE D'OR (6)

- CA Beaune, Côte et Sud
- CC Gevrey-Chambertin et de Nuits-Saint-Georges
- CC de la Plaine Dijonnaise
- CC Norge et Tilles
- CC Rives de Saône
- Dijon Métropole

JURA (11)

- CA du Grand Dole
- ECLA - Lons Agglomération
- CC Bresse Haute Seille *
- CC Plaine Jurassienne
- CC de la Station des Rousses
- CC Val d'Amour *
- CC Haut-Jura Arcade
- CC Haut-Jura Saint-Claude
- CC La Grandvallièrre
- CC Porte du Jura *
- CC Terre d'Emeraude

YONNE (8)

- CA Auxerrois
- CC Avallon-Vézelay-Morvan
- CA Grand Sénonais
- CC du Jovinien
- CC Chablis Villages et Terroirs *
- CC du Gâtinais en Bourgogne
- CC Le Tonnerrois en Bourgogne
- CC Puisaye Forterre

DOUBS (11)

- Pays de Montbéliard Agglo *
- CC des 2 Vallées Vertes
- CC Portes du Haut-Doubs
- CC du Doubs Baumois
- CC du Grand Pontarlier
- CC Pays de Maïche
- CC de Sancey Belleherbe
- CC Plateau du Russey
- CC du Val de Morteau
- CC Loue Lison
- Grand Besançon Métropole

NIEVRE (2)

- CA Nevers
- CC Cœur de Loire

SAÔNE ET LOIRE (16)

- Grand Chalon
- Mâconnais Beaujolais Agglomération
- CC Bresse Louhannaise Intercom'
- CC Bresse Nord Intercom'
- CC Bresse Revermont 71
- CC Brionnais Sud Bourgogne
- CC de Marcigny
- CC de Semur-en-Brionnais
- CC du Clunisois
- CC du Grand Autunois Morvan
- CC Entre Arroux, Loire et Somme *
- CC Entre Saône et Grosne *
- CC Le Grand Charolais *
- CC St Cyr Mère Boitier *
- CC Terres de Bresse
- CU Creusot Montceau

HAUTE-SAONE (5)

- CA Vesoul
- CC Pays de Lure
- CC du Pays Riolais
- CC Rahin et Chérimont
- CC Terres de Saône

TERRITOIRE DE BELFORT (1)

- SMTC Territoire de Belfort

15-21 SEPTEMBRE 2025

AU TRAVAIL, ON S'Y REND AUTREMENT !

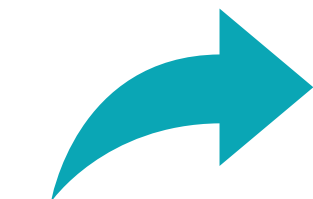
CHALLENGE DE LA MOBILITÉ

Bourgogne-Franche-Comté | challengemobilite-bfc.fr



Les établissements participants

Pour la cinquième édition du Challenge de la Mobilité BFC



40,47 %

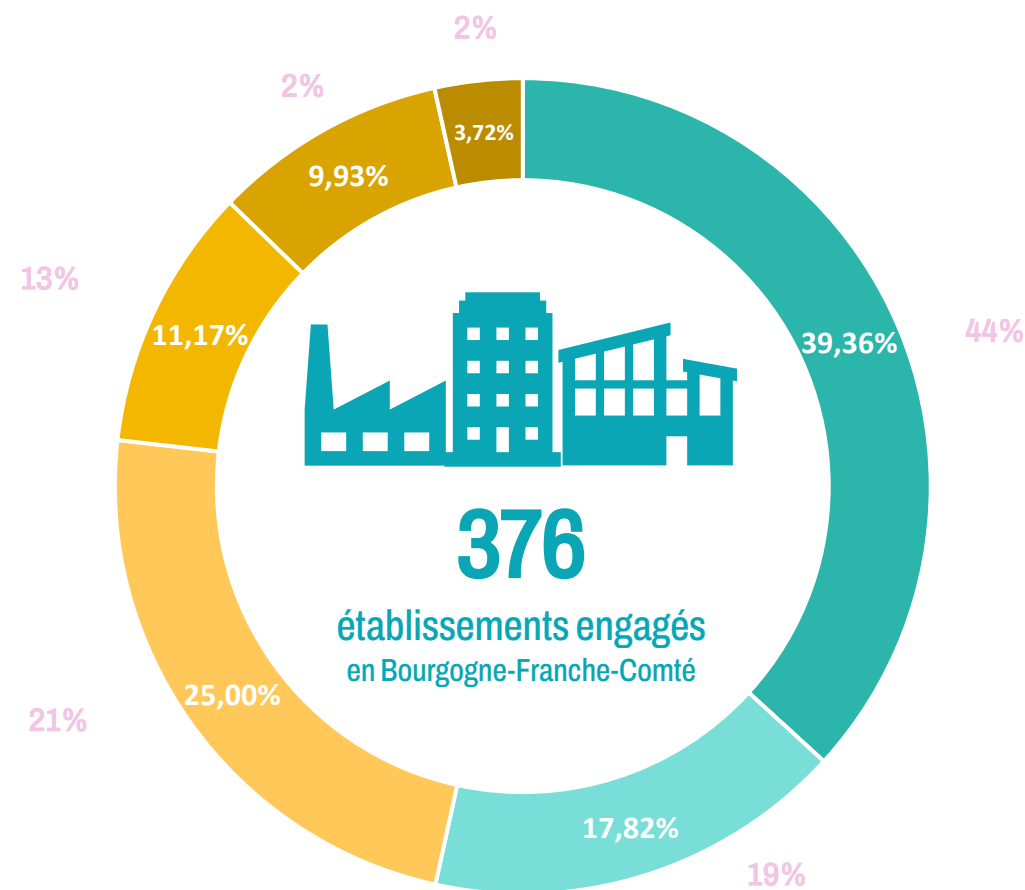
Report modal régional

10 975

Trajets en report modal de la voiture individuelle vers des modes de transports alternatifs

27 120

Trajets réalisés pendant le challenge



- Entreprise privée
- Collectivité territoriale
- Etablissement public
- Association
- Autre
- Enseignement

15-21 SEPTEMBRE 2025

AU TRAVAIL, ON S'Y REND AUTREMENT !

CHALLENGE DE LA MOBILITÉ

Bourgogne-Franche-Comté | challengemobilite-bfc.fr



Répartition par mode de déplacement (km)

en Bourgogne-Franche-Comté



13 %

Des déplacements pendant le challenge
→ VÉLO



6 %

des déplacements pendant le challenge
→ BUS



1 %

des déplacements pendant le challenge
→ TRAMWAY



25 %

des déplacements pendant le challenge
→ COVOITURAGE



-4%

24 %

des déplacements pendant le challenge
→ TRAIN



2 %

des déplacements avec AUTRES
MODES ALTERNATIFS
(skate, etc.)



3 %

des déplacements pendant le challenge
→ MARCHÉ



18 %

des déplacements économisés
→ TÉLÉTRAVAIL



1 %

des déplacements économisés
→ CAR INTERURBAIN



1 %

des déplacements économisés
→ TROTINETTE



7 %

des déplacements économisés
→ AUTRES TRAJETS ÉVITÉS



Merci à toutes et à tous !

Pour votre participation, votre engagement dans cette cinquième édition !

Le Challenge de la Mobilité, une dynamique collective portée par 60 territoires :





Organisé par



**PRÉFET
DE LA RÉGION
BOURGOGNE-
FRANCHE-COMTÉ**

*Liberté
Égalité
Fraternité*



En partenariat avec



**CCI BOURGOGNE
FRANCHE-COMTÉ**