

16-22 SEPTEMBRE 2024

AU TRAVAIL,  
ON S'Y REND  
AUTREMENT !



[challengemobilite-bfc.fr](http://challengemobilite-bfc.fr)

**CHALLENGE  
DE LA  
MOBILITÉ**  
Bourgogne-Franche-Comté

# Webinaire de lancement

Judi 7 mars 2024

Organisé par



En partenariat avec



16-22 SEPTEMBRE 2024

AU TRAVAIL, ON S'Y REND AUTREMENT !

CHALLENGE DE LA MOBILITÉ

Bourgogne-Franche-Comté | [challengemobilite-bfc.fr](http://challengemobilite-bfc.fr)



# Ouverture

Mots des organisateurs



PRÉFET  
DE LA RÉGION  
BOURGOGNE-  
FRANCHE-COMTÉ

*Liberté  
Égalité  
Fraternité*



RÉGION  
BOURGOGNE  
FRANCHE  
COMTÉ



PRÉFET  
DE LA RÉGION  
BOURGOGNE-  
FRANCHE-COMTÉ

*Liberté  
Égalité  
Fraternité*



CCI BOURGOGNE  
FRANCHE-COMTÉ



Chambre  
des **Métiers**  
et de l'**Artisanat**

BOURGOGNE FRANCHE-COMTÉ

16-22 SEPTEMBRE 2024

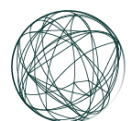
AU TRAVAIL, ON S'Y REND AUTREMENT !

CHALLENGE DE LA MOBILITÉ

Bourgogne-Franche-Comté | [challengemobilite-bfc.fr](http://challengemobilite-bfc.fr)



# Présentation de l'équipe d'animation



**CO**SPHÈRE

## Charlotte, Marion et Manon

Animation générale du Challenge, mobilisation, réalisation des supports de communication, relation avec les référents, soutien à la saisie, organisation des événements (webinaires/rencontres départementales/cérémonie, etc.)...

**Chloé**, vidéaste en soutien pour la réalisation des vidéos

→ [animation@challengemobilite-bfc.fr](mailto:animation@challengemobilite-bfc.fr)

nebqom

## Quentin

Administration du site internet, développement

Gestion de l'outil d'inscription en ligne et de saisie des données...

→ [technique@challengemobilite-bfc.fr](mailto:technique@challengemobilite-bfc.fr)

# Vous connaître

Sondages Zoom :

1- Depuis quel département nous suivez-vous aujourd'hui ?  
25 / 70 / 90 / 39 / 21 / 71 / 89 / 58 / autre

2- Quelle structure représentez-vous aujourd'hui ?  
Une collectivité territoriale / une entreprise / une association / autre administration et établissement public / autre

16-22 SEPTEMBRE 2024

AU TRAVAIL, ON S'Y REND AUTREMENT !

CHALLENGE DE LA MOBILITÉ

Bourgogne-Franche-Comté | challengemobilite-bfc.fr



# Retour sur 3 éditions, une dynamique lancée en BFC !

Territoires engagés

Établissements inscrits

Participants

Trajets alternatifs

#1



20

148

1 761



6 845

#2



30

204

+ 3 900 +



+ 15 367

#3



34

267

+ 5 590 +



+ 21 707

# Vous connaître

Sondage Zoom :

1- A combien d'éditions votre structure a-t-elle déjà participé ?

Ce sera la 1<sup>ère</sup> cette année !/ 1 édition/ 2 éditions/ toutes les éditions depuis sa création/je ne sais pas

16-22 SEPTEMBRE 2024

AU TRAVAIL, ON S'Y REND AUTREMENT !

CHALLENGE DE LA MOBILITÉ

Bourgogne-Franche-Comté | challengemobilite-bfc.fr



# Au programme ...

## Fonctionnement

- Règlement
- Fonctionnement
- Prix locaux et régionaux
- Calendrier



À vos questions !



## Participation des TERRITOIRES

- Inscription
- Rôle et engagement
- Outils à disposition



À vos questions !



## Participation des ETABLISSEMENTS

- Inscription
- Rôle et engagement
- Outils à disposition



À vos questions !

16-22 SEPTEMBRE 2024

challengemobilite-bfc.fr

**CHALLENGE  
DE LA MOBILITÉ**

Bourgogne-Franche-Comté

4<sup>ème</sup> édition

Règlement, fonctionnement, calendrier ...



16-22 SEPTEMBRE 2024

AU TRAVAIL, ON S'Y REND AUTREMENT !

CHALLENGE DE LA MOBILITÉ

Bourgogne-Franche-Comté | challengemobilite-bfc.fr



## Règlement : relever le défi collectif d'une mobilité autrement !

Santé et qualité de vie

Valoriser les pratiques alternatives à l'autosolisme

Un challenge collectif et convivial

Ancrer les changements de comportement dans la durée

### CHALLENGE DE LA MOBILITÉ BFC ?

promouvoir les MODES DE TRANSPORT alternatifs à la voiture individuelle

auprès des ACTIFS (dont stagiaires et apprentis)

pour leurs TRAJETS DOMICILE-TRAVAIL



16-22 SEPTEMBRE 2024

AU TRAVAIL, ON S'Y REND AUTREMENT !

CHALLENGE DE LA MOBILITÉ

Bourgogne-Franche-Comté | challengemobilite-bfc.fr

## Un challenge collectif

**EPCI SUPRA**  
Syndicats Mixtes, PNR, etc. Devenez  
animateurs locaux du challenge !

### Territoires

EPCI, des communautés de  
communes aux métropoles

### Référents

pour chaque  
établissement inscrit



### Organisateur et partenaires

ADEME BFC, REGION BFC,  
DREAL BFC CMA BFC et CCI  
BFC



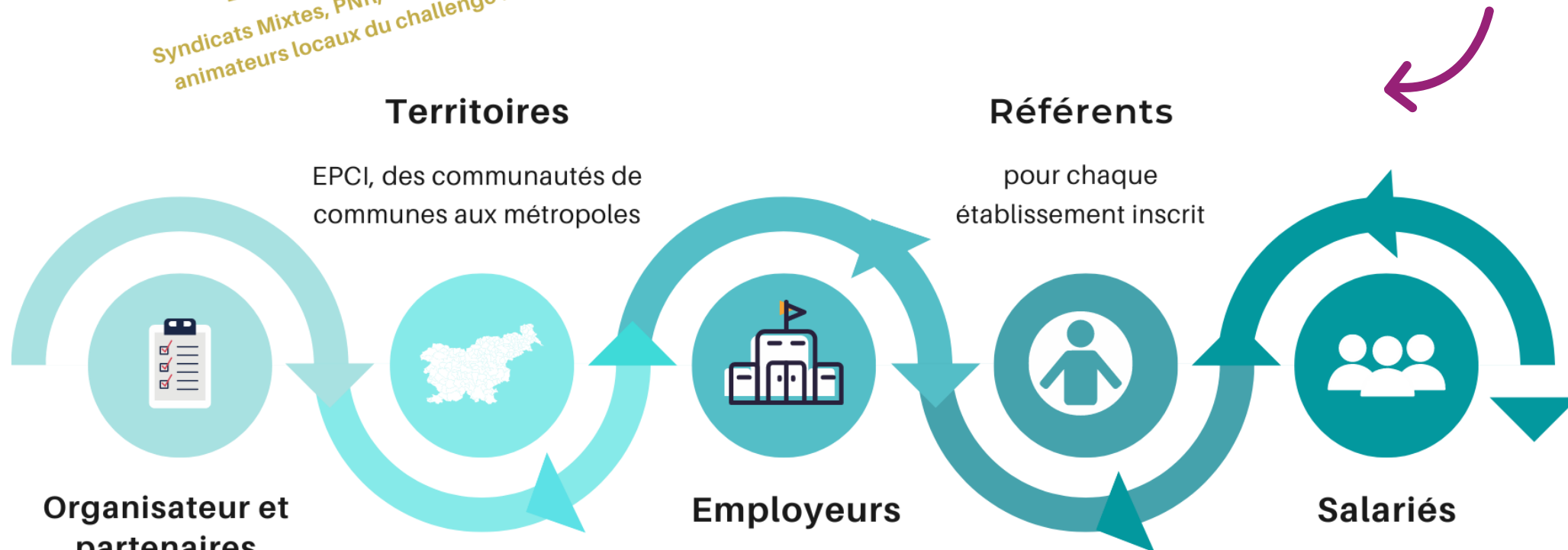
### Employeurs

Etablissements publics et  
privés, associations, etc.



### Salariés

agents, apprentis,  
stagiaires, etc.



16-22 SEPTEMBRE 2024

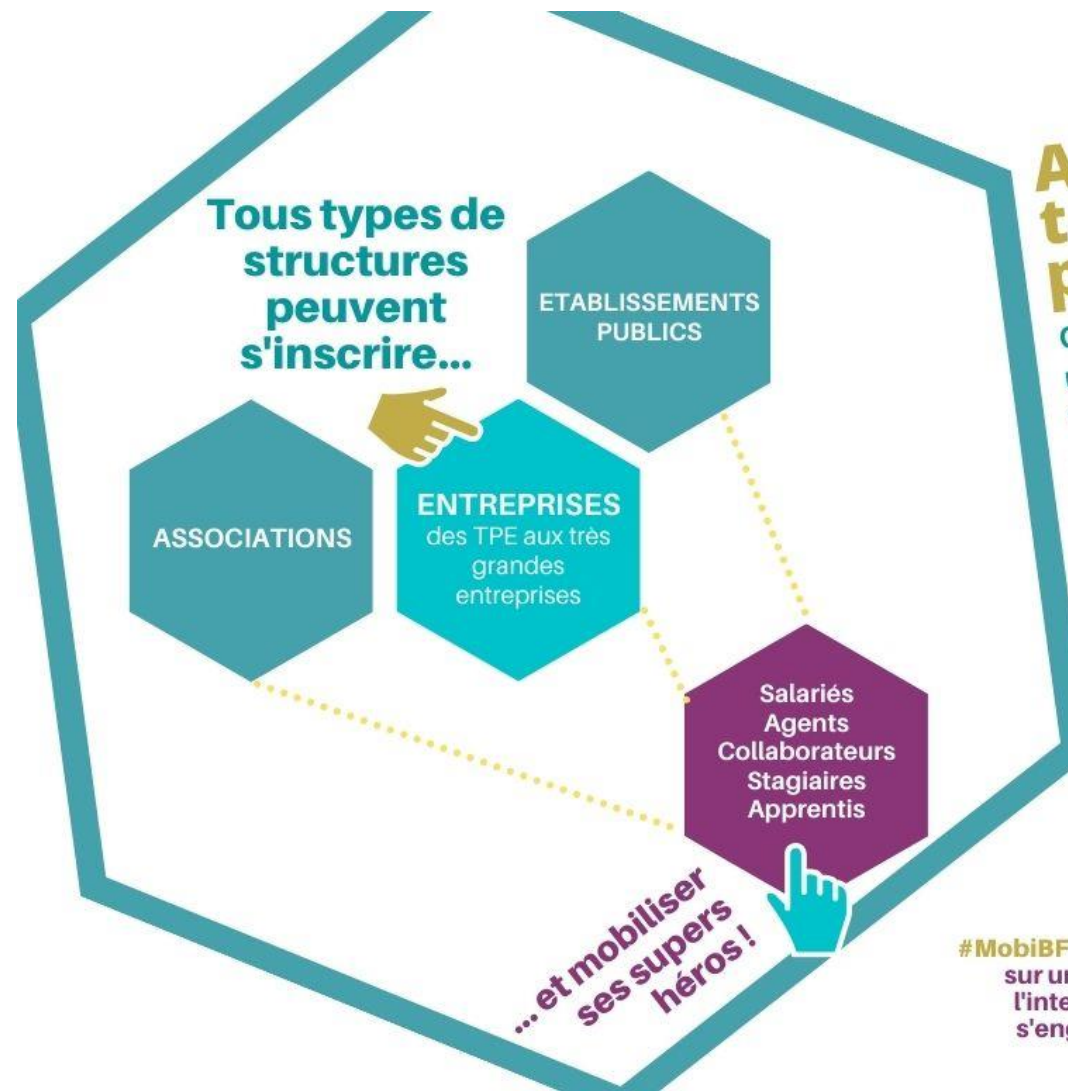
AU TRAVAIL, ON S'Y REND AUTREMENT !

CHALLENGE DE LA MOBILITÉ

Bourgogne-Franche-Comté | challengemobilite-bfc.fr



# Fonctionnement des inscriptions



Au sein d'un territoire participant

Communautés urbaines  
Communautés d'agglomération  
Communautés de communes

Pour les établissements  
employeurs  
sans territoire

**MOBI  
BFC**

#MobiBFC, une possibilité de s'inscrire sur un territoire libre, dans le cas où l'intercommunalité ne pourrait pas s'engager pour cette 4ème édition

16-22 SEPTEMBRE 2024

AU TRAVAIL, ON S'Y REND AUTREMENT !

CHALLENGE DE LA MOBILITÉ

Bourgogne-Franche-Comté | challengemobilite-bfc.fr



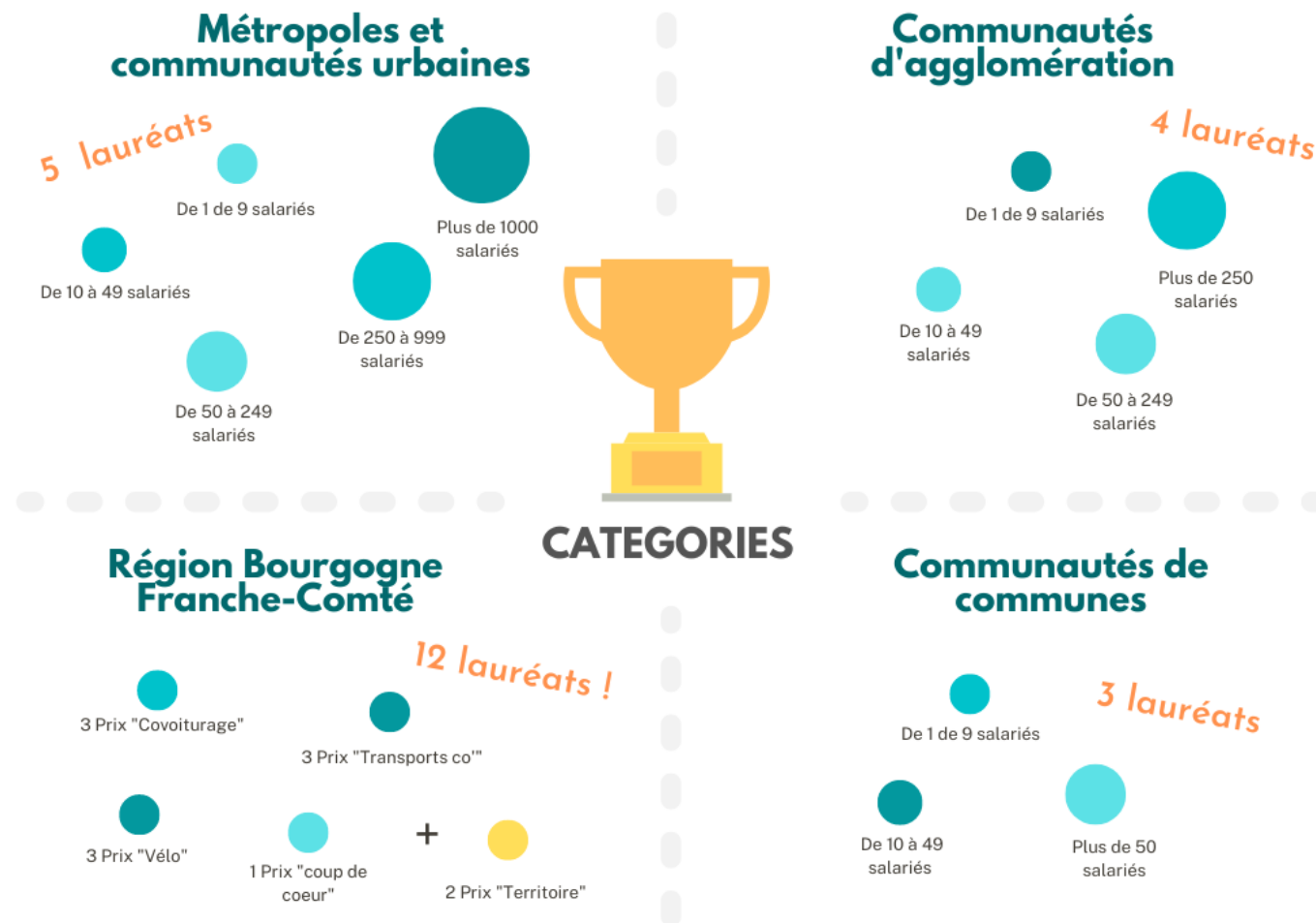
# Prix locaux et régionaux

## Modalités de calcul pour le classement

A l'échelle des territoires : le taux de participation pour mettre en avant la mobilisation et le collectif !

A l'échelle régionale : nombre de trajets par mode et taux de participation

Un prix coup de cœur et 2 prix territoires : récompenser l'engagement et l'innovation



16-22 SEPTEMBRE 2024

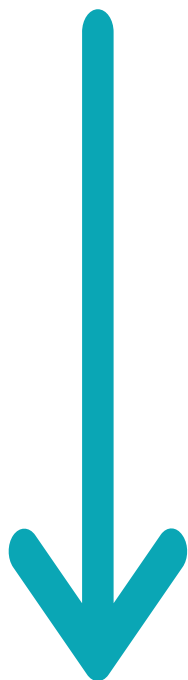
AU TRAVAIL, ON S'Y REND AUTREMENT !

CHALLENGE DE LA MOBILITÉ

Bourgogne-Franche-Comté | [challengemobilite-bfc.fr](http://challengemobilite-bfc.fr)



# Calendrier du Challenge



Inscription des établissements jusqu'au **15 septembre**

Inscription des participants jusqu'au **22 septembre**

Challenge : **du 16 au 22 septembre**

Saisie des résultats par les participants : **du 22 sept. au 4 octobre**

Candidature pour les prix « coup de cœur » et « Territoire » : **du 22 sept, au 4 oct.**

Envoi des classements aux territoires : **du 9 au 11 octobre**

Cérémonie régionale : **14 novembre (sous réserve)**

Cérémonies territoriales : **du 25 nov. au 15 décembre**

Publication des résultats : **15 décembre**

16-22 SEPTEMBRE 2024

challengemobilite-bfc.fr

**CHALLENGE  
DE LA MOBILITÉ**

Bourgogne-Franche-Comté



# À vos questions !

Des questions concernant le règlement ? Le fonctionnement ? Ou encore le calendrier ?

*>>> Posez vos questions au sein du volet discussion, merci :)*



À suivre :  
Participation des TERRITOIRES  
Participation des ÉTABLISSEMENTS

16-22 SEPTEMBRE 2024

[challengemobilite-bfc.fr](http://challengemobilite-bfc.fr)

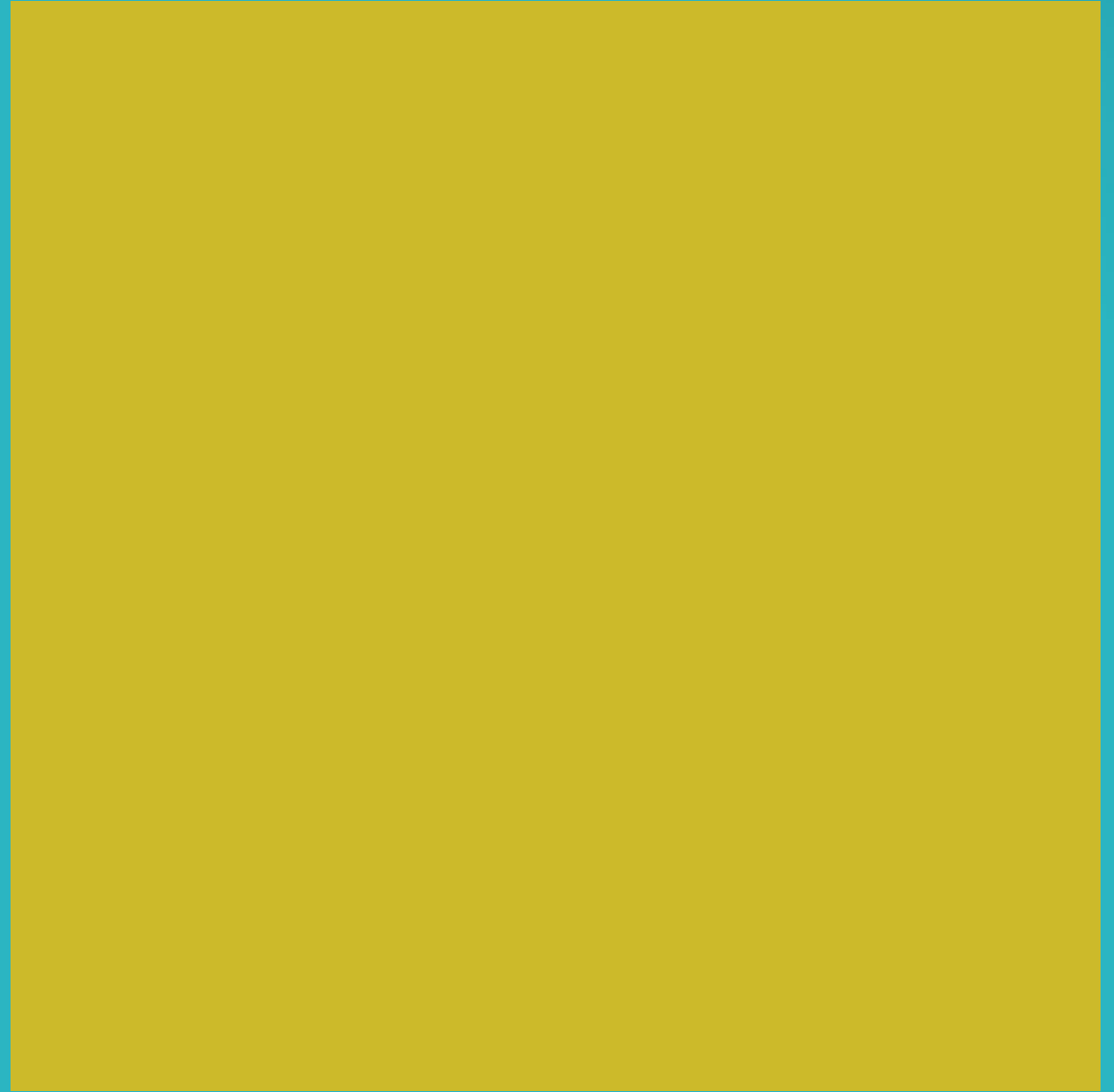
**CHALLENGE  
DE LA MOBILITÉ**

Bourgogne-Franche-Comté

# « TERRITOIRES »

Animateurs du Challenge sur leur périmètre

# Vidéo retour d'expérience



16-22 SEPTEMBRE 2024

AU TRAVAIL, ON S'Y REND AUTREMENT !

CHALLENGE DE LA MOBILITÉ

Bourgogne-Franche-Comté | challengemobilite-bfc.fr



# Inscription en tant que « TERRITOIRE »

**16-24 SEPTEMBRE 2024**  
**AU TRAVAIL, ON S'Y REND AUTREMENT !**

**S'INSCRIRE EN TANT QUE « TERRITOIRE »**  
Challenge de la Mobilité Bourgogne-Franche-Comté  
« Au travail, on s'y rend autrement »  
Du 16 au 24 septembre 2024

**Quels territoires sont concernés ?**  
Tous les EPCI à fiscalité propre sont concernés : communautés de communes, communautés d'agglomération, métropoles et communautés urbaines.<sup>1</sup>

**Pré requis ?**  
Afin que les entreprises, les établissements publics et les associations de mon territoire puissent s'inscrire et faire participer leurs salariés au Challenge de la mobilité, il est nécessaire que ma collectivité se soit inscrite au préalable, comme territoire porteur de ce challenge.

**Comment faire ?**  
Un formulaire est mis à votre disposition pour vous inscrire (en annexe de ce document). Les éléments renseignés seront mis en ligne sur le site challengemobilite-bfc.fr pour aider les établissements privés et publics de votre territoire à participer.

**Une équipe et des supports à votre disposition pour mobiliser et communiquer**  
Chaque territoire devra se mobiliser pour promouvoir ce Challenge de la Mobilité en Bourgogne-Franche-Comté. Votre connaissance de territoire, des entreprises, établissements publics et associations susceptibles de participer est primordiale. En mobilisant vos réseaux locaux (clubs d'entreprises, instances de concertation

<sup>1</sup> NB : les EPCI sans fiscalité propre (Syndicats mixtes, SYOR, etc.) et autres structures de coopération intercommunales (RTE), n'ont pas forcément à participer, en tant qu'animateur local du challenge sur leur territoire. Après accord avec les intercommunalités souhaitant s'inscrire mais n'ayant pas la possibilité d'animer ou de mobiliser, la structure devra devenir alors animatrice locale du challenge. Elle organise et gère les inscriptions d'une ou plusieurs de ses intercommunalités et la mobilisation des établissements employeurs sur ces territoires.

Les acteurs du territoire, réseaux d'entrepreneurs, associations de...  
etc.), vous contribuerez à lancer la dynamique collective autour de ce...  
de la mobilité.

Le Challenge de la Mobilité est à votre disposition...  
il est également possible de participer à cette mobilisation...  
des événements, ou en utilisant votre programmation...  
des médias numériques, etc.). L'utilisation de vos outils ou médias numériques par...  
vos réseaux participera également à cette mobilisation collective. Vous...  
également à diffuser sur vos médias sociaux la newsletter, le fi d'actualité...  
les éléments transmis par l'équipe d'animation. Vous aurez également...  
le valoir vos actions et événements, vos offres de mobilité et vos...  
la page d'accueil du site du challenge dans l'espace dédié aux EPCI

**Les lauréats sur mon territoire**  
Une remise des prix dans chaque territoire devant avoir lieu après la...  
finale. En fonction de vos moyens cette cérémonie peut être virtuelle...  
ou quant à elle, courant novembre 2023 !

Les actions sont essentielles à la réussite du Challenge. Elles permettent...  
l'employeur participant de découvrir les résultats, de...  
travaux et d'ancrer durablement les actions en faveur des mobilités...  
territoire.

Cependant ce challenge sur votre territoire, vous vous engagez à...  
des résultats (via un support transmis par l'équipe d'animation...  
2023) et valider les lauréats de votre territoire le temps d'une...  
cérémonie peut être une simple rencontre informelle dans...  
un café, une remise de diplômes ou de prix plus formelle dans...  
n dédié lors d'un événement local sur la thématique. Dans la...  
forme reconnue moins de 3 établissements participants, une...  
résultats est possible.

Enfin, nous vous encourageons à vous rapprocher de vos...  
cas échéant, ou de l'équipe en charge de l'organisation pour...  
recherche de sponsors ou partenaires locaux.

Si supra, après avoir financé le challenge pour le compte de...  
peuvent proposer l'organisation d'une seule cérémonie multiterritoriale.



Direction le site internet du Challenge  
« Je suis un territoire EPCI »

Formulaire à télécharger  
et à renvoyer complété à  
animation@challengemobilite-bfc.fr

**FORMULAIRE D'INSCRIPTION**  
Les champs marqués d'un \* sont obligatoires

**NOM COMPLET DU TERRITOIRE \* :** \_\_\_\_\_

**SIGLE :** \_\_\_\_\_

**INTRODUCTION \***  
Présentation de votre territoire (pourquoi vous vous engagez, mise en avant des actions mobilisatrices sur votre territoire, récompenses éventuelles, etc.).  
Votre présentation : \_\_\_\_\_

**LIENS UTILES**  
Mise à disposition de liens web (site collectivité, vidéos, guides en téléchargement, etc.) afin d'aider les participants à trouver des informations relatives à la mobilité sur votre territoire.  
Listez les liens utiles : \_\_\_\_\_

**CONTACT \***  
Contact privilégié pour les établissements de votre territoire souhaitant participer (service mobilité, chargé de mission mobilité, référent mobilité, animateur local ou du challenge, autre).

Service : \_\_\_\_\_  
Nom Prénom : \_\_\_\_\_  
Poste / mission : \_\_\_\_\_  
Téléphone : \_\_\_\_\_  
Mail : \_\_\_\_\_

NB. Pour les collectivités inscrites par le biais d'une structure supra, animatrice du challenge localement, merci d'indiquer les coordonnées de votre établissement - en indiquant (Animation du Challenge sur le territoire X)

**LOGO \***  
A transmettre par mail au format .jpeg, .png ou .svg à l'équipe organisatrice.

16-22 SEPTEMBRE 2024

AU TRAVAIL, ON S'Y REND AUTREMENT !

CHALLENGE DE LA MOBILITÉ

Bourgogne-Franche-Comté | challengemobilite-bfc.fr



# Rôle des référents « TERRITOIRES »



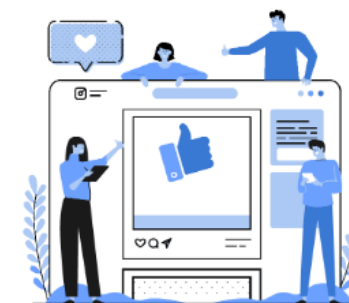
## S'engager

Inscrire sa collectivité, c'est permettre aux établissements de son territoire de participer au Challenge!



## Valoriser

Recherchez des sponsors pour récompenser les lauréats, organisez les cérémonies de remise des prix, en vous appuyant sur les conseils et supports de l'équipe organisatrice.



## Mobiliser

Communiquez, mobilisez les entreprises et établissements publics de votre territoire en vous appuyant sur les supports de communication mis à votre disposition.



# À vos questions !

Des questions concernant l'inscription ou le rôle des « Territoires » ? La mobilisation des établissements ? Ou encore des outils disponibles ?

>>> Posez vos questions au sein du volet discussion, merci :)



À suivre :  
Participation des ÉTABLISSEMENTS

16-22 SEPTEMBRE 2024

challengemobilite-bfc.fr

**CHALLENGE  
DE LA MOBILITÉ**

Bourgogne-Franche-Comté

# « ÉTABLISSEMENTS »

Participent au Challenge au niveau  
intercommunal et régional

# Vidéo retour d'expérience

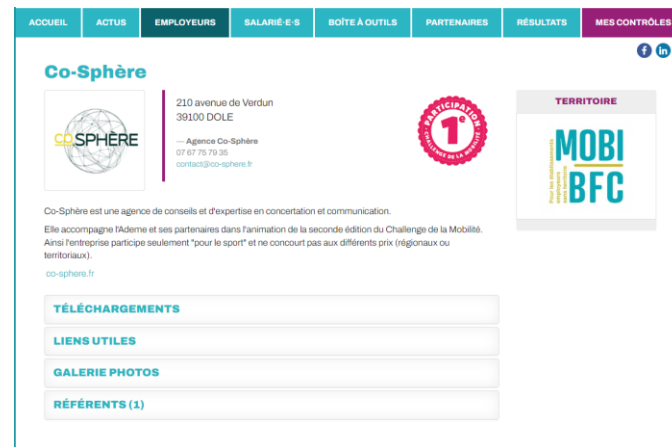


16-22 SEPTEMBRE 2024

AU TRAVAIL, ON S'Y REND AUTREMENT !



# Inscription en tant qu'« ÉTABLISSEMENT »



Direction le site internet du Challenge  
« Je suis un établissement employeur »

Lorsque son territoire est inscrit, le référent peut inscrire son établissement en complétant le formulaire en ligne

il reçoit un code « établissement » à communiquer à ses collaborateurs



Je coordonne la participation de mon établissement depuis mon **espace référent en ligne**

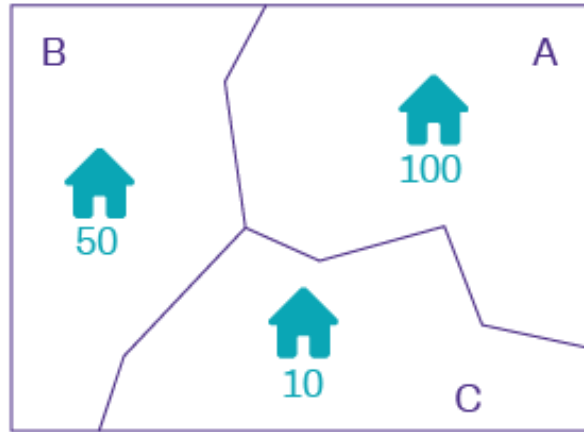


Je **communique** au sein de mon établissement, je mobilise mes collaborateurs

Je **m'entoure** avec des co-référents ou des ambassadeurs

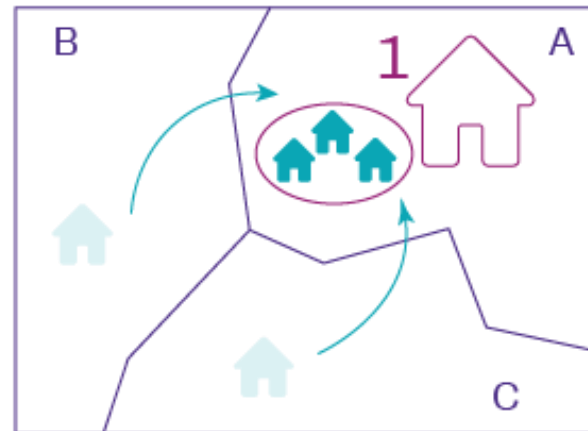
Je **prépare** mon challenge, mes animations (*challenge interne*)

# Le cas des multisites : 2 options d'inscription



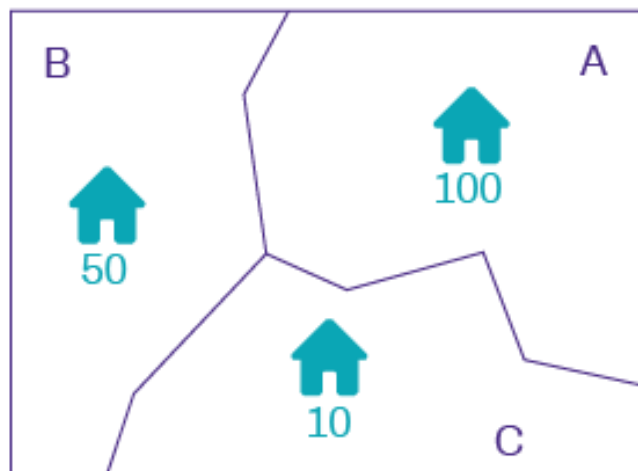
- Inscription sous **un seul établissement**, sur l'un de vos territoires, par exemple le **territoire A**
- Renseigner le **nombre total des salariés** de vos 3 sites. Par exemple :  $100+50+10 = 160$  salariés. Effectivement c'est important puisque le territoire récompensera le **taux de participation**
- Cette inscription générera **1 code établissement** (ex : **ABC-1234**) à transmettre à l'ensemble des 3 sites.
- **1 référent**, possibilité ambassadeurs/ co-référents

## OPTION 1



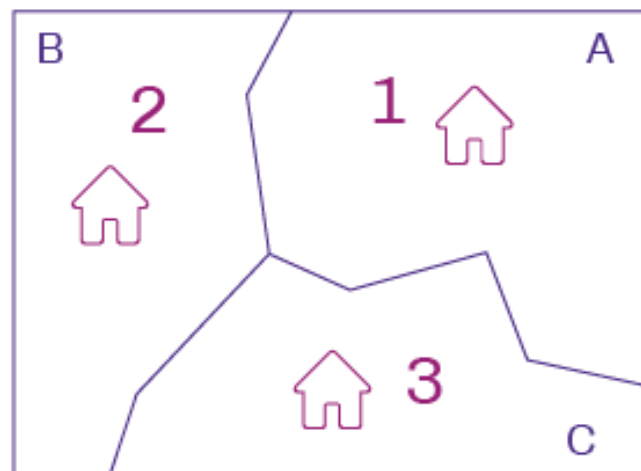
### Récompenses :

- Ainsi, votre établissement (comprenant les 3 sites) concourra dans **une des catégories** du **territoire A** (exemple catégorie "**De 50 à 249 salariés**")
- et aux **4 prix régionaux**, récompensant cette fois-ci le nb de km par mode, et l'innovation dans la mobilisation.



Dans le cas où l'un de vos sites se trouve sur un territoire non-inscrit au challenge, vous avez la possibilité de l'inscrire sur le **territoire fictif MobiBFC**. Ainsi, cet établissement concourra uniquement aux 4 prix régionaux.

## OPTION 2



- Inscription sous **plusieurs établissements**. Chaque établissement concourra sur un territoire différent : le site 1 sur le territoire A, le site 2 sur le territoire B, le site 3 sur le territoire C

- Il faudra bien préciser le site dans leur intitulé (ex : XXX - site 1),

- Renseigner l'effectif de chaque site (ex : site 1 = 100 ; site 2 = 50 ; site 3 = 10)

- Le code établissement sera donc différent pour chaque établissement (ex : ABC-0001 ; ABC-0002 ; ABC-0003)

- **1 référent par site**, possibilité même personne.

### Récompenses :

- Ainsi, les établissements concourront, selon leur effectif, dans **une des catégories des territoires** sur lesquels ils sont inscrits (A, B et C)

- et aux 4 prix régionaux,

16-22 SEPTEMBRE 2024

AU TRAVAIL, ON S'Y REND AUTREMENT !

CHALLENGE DE LA MOBILITÉ

Bourgogne-Franche-Comté | challengemobilite-bfc.fr



# Rôle des référents « ÉTABLISSEMENT »

Un contact privilégié au sein de l'établissement, les salariés et l'équipe organisatrice du Challenge.

1

**INSCRIT SON  
ETABLISSEMENT**

via le site Web



2

**PILOTE LA  
COMMUNICATION**

relaie, informe, mobilise au sein de son établissement

3

**INTEGRE LE  
RESEAU REGIONAL**

bénéficie des supports,  
échanges de pratiques



4

**PEUT S'APPUYER SUR  
DES AMBASSADEURS**

en cas d'établissements multi-sites



16-22 SEPTEMBRE 2024

challengemobilite-bfc.fr

CHALLENGE  
DE LA MOBILITÉ

Bourgogne-Franche-Comté

# À vos questions !



Des questions concernant l'inscription ou le rôle des « Établissements » ? La mobilisation de ses collaborateurs ? Ou encore des outils disponibles ?

>>> Posez vos questions au sein du volet discussion, merci :)



À suivre :  
Les prochains rendez-vous !

16-22 SEPTEMBRE 2024

challengemobilite-bfc.fr

**CHALLENGE  
DE LA MOBILITÉ**

Bourgogne-Franche-Comté

# « La boîte à outils »

**AU TRAVAIL,  
ON S'Y REND  
AUTREMENT !**



**CHALLENGE  
DE LA MOBILITÉ**

Bourgogne-Franche-Comté

ACCUEIL

ACTUS

EMPLOYEURS

SALARIÉ·E·S

BOÎTE À OUTILS

PARTENAIRES

RÉSULTATS

ESPACE RÉFÉRENT

16-22 SEPTEMBRE 2024

AU TRAVAIL, ON S'Y REND AUTREMENT !

# Boîte à outils : Kit com' et bannières web

CHALLENGE DE LA MOBILITÉ

Bourgogne-Franche-Comté | challengemobilite-bfc.fr



GIF



Plaquette



Présentation PPT



Flyers



16-22 SEPTEMBRE 2024



Roll up



Cartons d'invitation

16-22 SEPTEMBRE 2024

AU TRAVAIL, ON S'Y REND AUTREMENT !



16-22 SEPTEMBRE 2024



## CHALLENGE DE LA MOBILITÉ

Au travail on s'y rend autrement !

Ce challenge régional vise à encourager et à promouvoir les alternatives à l'utilisation de la voiture individuelle (marche, vélo, transports en commun, covoiturage, etc.) lors des trajets domicile-travail.



CHALLENGE DE LA MOBILITÉ

Bourgogne-Franche-Comté

ÉVÉNEMENT ORGANISÉ DANS LE CADRE DE LA SEMAINE EUROPÉENNE DE LA MOBILITÉ - 23<sup>e</sup> ÉDITION









16-22 SEPTEMBRE 2024

**AU TRAVAIL, ON S'Y REND AUTREMENT !**

# Un réseau de référents

Site internet et réseaux sociaux  

## L'actualité du Challenge

Retrouvez les dernières informations sur le Challenge de la Mobilité.



**RETOUR SUR LES CÉRÉMONIES LOCALES**  
Plus d'une 15aine de cérémonies locales se sont déroulées en Région pour récompenser les lauréats de leur [...] Lire la suite



**RETOUR SUR LA CÉRÉMONIE RÉGIONALE**  
Revivez en images la cérémonie régionale de remise des prix et découvrez les lauréats de cette troisième [...] Lire la suite



**À LA CÉRÉMONIE, ON S'Y REND AUTREMENT**  
Découvrez les différents moyens mis à votre disposition pour faciliter votre participation à la cérémonie [...] Lire la suite



**CÉRÉMONIE RÉGIONALE**

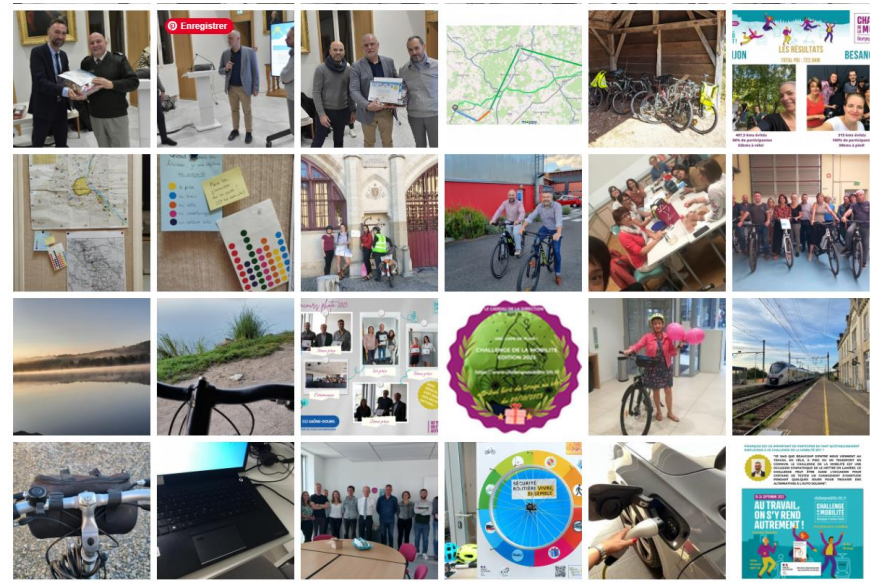


**LE COVOITURAGE ET VOUS ?**



**VOTRE PARTICIPATION AU CHALLENGE DE LA MOBILITÉ**

Partage photos



Newsletter



# LES RENCONTRES DEPARTEMENTALES DE LA MOBILITE

Faites le plein d'inspiration pour réussir votre participation au Challenge de la Mobilité



**Pouilly-en-Auxois**

26 mars | 18h

**Dole**

4 avril | 16h

**Meroux-Moval**

16 avril | 14h

**Nevers**

16 mai | 10h

**Mâcon**

23 mai | 9h

**PARTI-  
CIPEZ !**

**CHALLENGE  
DE LA MOBILITÉ**

Bourgogne-Franche-Comté

# Vous connaître

Sondage Zoom :

1- Pour cette 4ème édition du Challenge de la mobilité :  
Ma structure va participer, c'est sûr !/ Il est fort probable que ma structure participe/ Ma structure va peut-être participer, je ne sais pas encore/ Malheureusement, ma structure ne pourra pas participer cette année